

# FOR RENT

賃料	管理費等
141,000円	10,000円

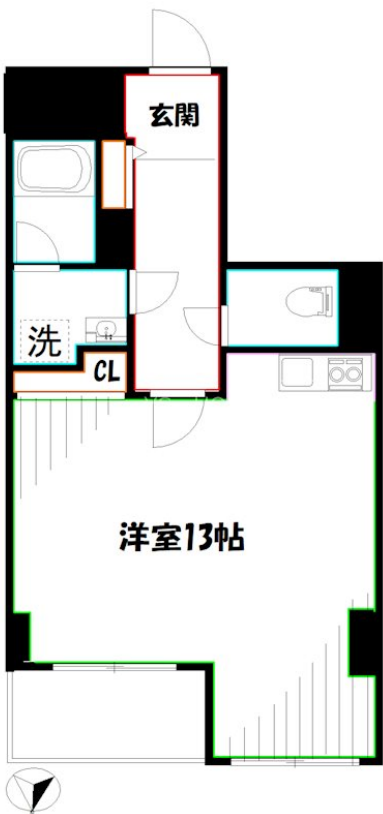
## オートロック・宅配ボックス・洗淨便座・追い炊

2F以上,オートロック,モニタ付オートロック,玄関ホール,始発駅,メールボックス

【外観】



【間取り図】



図面と現況が異なる場合は現況が優先となります。

間取りの「S」はサービスルーム(納戸)です。

間取り	1R		
敷金	1ヶ月	礼金	無
敷引/償却金	-	保証金	-
物件種別	マンション		
建物名・部屋番号	THE PALMS三鷹		
物件所在地	東京都三鷹市上連雀1丁目		
交通	中央線 三鷹駅 徒歩4分 中央線 武蔵境駅 徒歩20分		
間取詳細	洋室(13畳)		
構造・規模	鉄筋コンクリート 5階建 3階		
専有面積	34.01㎡	向き	北
築年月	2024年12月	契約期間	2年
損害保険	有	入居時期	2026年5月下旬
駐車場	空無 駐輪場 バイク置き場		
設備	2口コンロ, B S, C S, I H キッチンヒーター, TV インターホン, エアコン, オートバス, クローゼット		
その他費用	[一時金] 鍵交換: 22,000円 [備考] 退去時ハウスクリーニング費用借主負担		
入居諸条件	ペット可 性別不問 二人相談 法人可 子供相談		
保証会社	必須 契約時に賃料合計の50%、月々1%		
備考	250cc バイク迄相談可能。宅配ボックス付きで荷物待ち時間不要		

情報更新日2026年4月29日

No.YM049713



東京都知事(6)第76855号  
(公社)全日本不動産協会、(公社)首都圏不動産公正取引協議会  
**株式会社ワイエス・ホーム 三鷹本店**  
東京都三鷹市下連雀3丁目27-11 クレールミハラ6F  
TEL:0422-70-5960 FAX:0422-70-5961  
E-mail: mitaka@yshome.co.jp  
URL: http://www.yshome.jp



携帯サイトから物件詳細を閲覧できます!

取引態様	手数料負担の割合	貸主	借主
仲介先物	手数料配分の割合	元付	客付