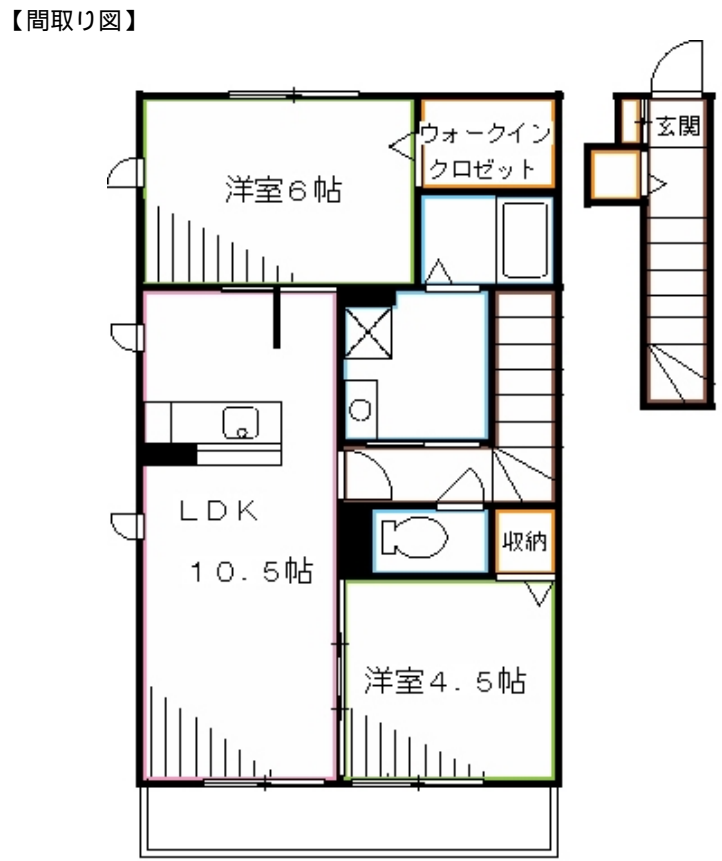


FOR RENT

賃料	管理費等
132,000円	6,000円

1フロア2住戸,2F以上,カードキー,セキュリティ有り,角住戸,玄関ホール,最上階,上階無し,振り分け,南西角住戸,南面リビング,陽当たり良好,駅まで平坦,閑静な住宅街,セキュリティ会社加入済



間取り	2LDK		
敷金	無	礼金	1ヶ月
敷引/償却金	-	保証金	無
物件種別	アパート		
建物名・部屋番号	ブラン・トリスターB		
物件所在地	東京都三鷹市深大寺2丁目		
交通	中央線 武蔵境駅 バス10分 富士重工 バス停徒歩6分		
間取詳細	洋室(6畳) 洋室(4.5畳) LDK(10.5畳)		
構造・規模	軽量鉄骨 2階建 2階		
専有面積	55.7㎡	向き	南
築年月	2012年5月	契約期間	2年
損害保険	有	入居時期	2026年6月9日予定
駐車場	有(敷地内) 13200円/月 ~ 駐輪場		
設備	ADSL, CATV, CATVインターネット, TVインターホン, ウォークインクローゼット, エアコン, エ		
その他費用	[一時金] ルームクリーニング費用: 77,000円 カードキー発行料: 16,500円 [備考] 退去時ハウスクリーニング費用借主負担		
入居諸条件	二人可 法人可 子供可 単身相談		
保証会社	必須 契約時35000円 月額1%+800円		
備考	ALSOK加入で安心して暮らせるお部屋です。追炊きや浴室乾燥等設備充実。こればなきゃ、って方、ウォッシュレット有ります。システムキッチン、会話の弾むカウンタ 式。シャンドレ。		

図面と現況が異なる場合は現況が優先となります。

間取りの「S」はサービスルーム(納戸)です。

情報更新日2026年5月2日

No.YM049736



東京都知事(6)第76855号
(公社)全日本不動産協会、(公社)首都圏不動産公正取引協議会
株式会社ワイエス・ホーム 三鷹本店
東京都三鷹市下連雀3丁目27-11 クレールミハラ6F
TEL:0422-70-5960 FAX:0422-70-5961
E-mail: mitaka@yshome.co.jp
URL: http://www.yshome.jp



携帯サイトから物件詳細を閲覧できます!

取引態様	手数料負担の割合	貸主	借主
仲介先物	手数料配分の割合	元付	客付