

FOR RENT

賃料	管理費等
164,000円	6,000円

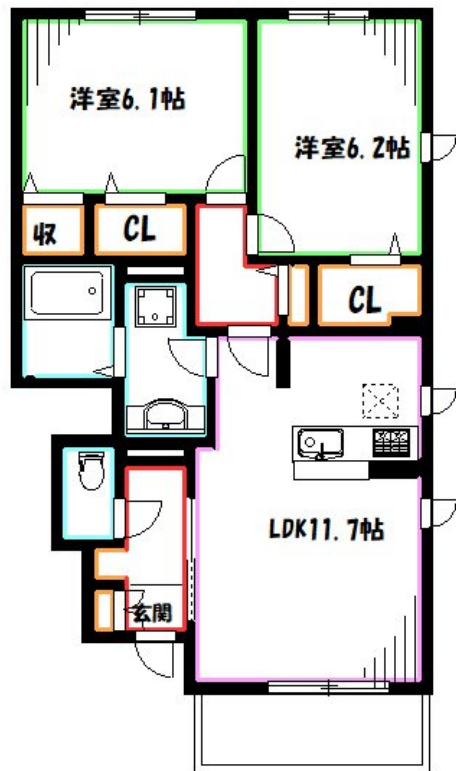
セコム・蓄電器導入済みの安心物件。シャッター

24時間緊急通報システム,カードキー,角住戸,玄関ホール,振り分け,東南角住戸,南面バルコニー,南面リビング,陽当たり良好,閑静な住宅街,始発駅,平置駐車場,セキュリティ会社加入済

【外観】



【間取り図】



間取り	2LDK		
敷金	無	礼金	2ヶ月
敷引/償却金	-	保証金	-
物件種別	アパート		
建物名・部屋番号	コリーナ ヴェルデ		
物件所在地	東京都三鷹市井口3丁目		
交通	中央線 武蔵境駅 徒歩12分 中央線 三鷹駅 徒歩31分		
間取詳細	LDK(11.6畳) 洋室(6.1畳) 洋室(6.1畳)		
構造・規模	軽量鉄骨 2階建 1階		
専有面積	56.89㎡	向き	南
築年月	2020年6月	契約期間	2年
損害保険		入居時期	2026年6月下旬
駐車場	有(敷地内) 14300円/月 ~ 駐輪場		
設備	3口以上コンロ, C A T V, T Vインターホン, インターホン, エアコン, オートバス, カウンターキッチン,		
その他費用	[一時金] ルームクリーニング費用: 77,000円 カードキー発行料: 16,500円 ICロック電池: 2,090円 [備考] 退去時ハウスクリーニング費用借主負担		
入居諸条件	ペット可 性別不問 二人可 高齢者可 法人可		
保証会社	必須 契約時35000円 月額1%+800円		
備考	2020年6完成・住環境良好・室内設備も充実物件。		

図面と現況が異なる場合は現況が優先となります。

間取りの「S」はサービスルーム(納戸)です。

情報更新日2026年4月30日

No.YM049761



東京都知事(6)第76855号
(公社)全日本不動産協会、(公社)首都圏不動産公正取引協議会

株式会社ワイエス・ホーム 三鷹本店

東京都三鷹市下連雀3丁目27-11 クレールミハラ6F
TEL:0422-70-5960 FAX:0422-70-5961
E-mail: mitaka@yshome.co.jp
URL: http://www.yshome.jp



携帯サイトから物件詳細を閲覧できます!

取引態様	手数料負担の割合	貸主	借主
仲介先物	手数料配分の割合	元付	客付