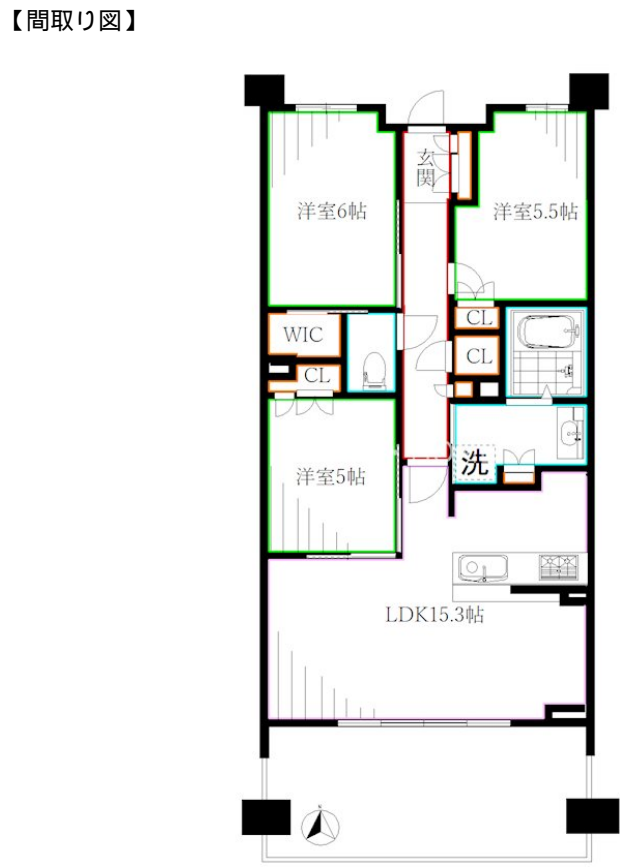


FOR RENT

賃料	管理費等
290,000円	0円

食器洗浄機・浄水器・ディスポーザー・ミストサ

2面採光,オートロック,ディンプルキー,モニタ付オートロック,玄関ホール,振り分け,南面リビング,陽当たり良好,始発駅,分譲タイプ,防犯カメラ



間取り	3LDK		
敷金	1ヶ月	礼金	1ヶ月
敷引/償却金	-	保証金	-
物件種別	マンション		
建物名・部屋番号	ザ・パークハウス三鷹櫻邸		
物件所在地	東京都三鷹市上連雀1丁目		
交通	中央線 三鷹駅 徒歩8分 中央線 武蔵境駅 徒歩16分		
間取詳細	洋室(5.5畳) 洋室(5畳) 洋室(6畳) LDK(15.3畳)		
構造・規模	鉄筋コンクリート 5階建 1階		
専有面積	71.72㎡	向き	南
築年月	2015年11月	契約期間	定期借家契約 2年
損害保険	有	入居時期	相談
駐車場	駐輪場		
設備	TVインターホン,ウォークインクローゼット,エアコン,オートバス,カウンターキッチン,ガスコンロ設置		
その他費用	[一時金] 24hサポート: 19,800円		
入居諸条件	二人可 法人相談 子供相談		
保証会社	必須 契約時に賃料合計の100%、月々2%		
備考	宅配ボックス付きで荷物待ち、なんて時間が不要です。喫煙不可		

図面と現況が異なる場合は現況が優先となります。

間取りの「S」はサービスルーム(納戸)です。

情報更新日2026年5月1日

No.YM049780



東京都知事(6)第76855号
(公社)全日本不動産協会、(公社)首都圏不動産公正取引協議会
株式会社ワイエス・ホーム 三鷹本店
東京都三鷹市下連雀3丁目27-11 クレールミハラ6F
TEL:0422-70-5960 FAX:0422-70-5961
E-mail: mitaka@yshome.co.jp
URL: http://www.yshome.jp



携帯サイトから物件詳細を閲覧できます!

取引態様	手数料負担の割合	貸主	借主
仲介先物	手数料配分の割合	元付	客付