

# FOR RENT

|         |        |
|---------|--------|
| 賃料      | 管理費等   |
| 77,000円 | 6,000円 |

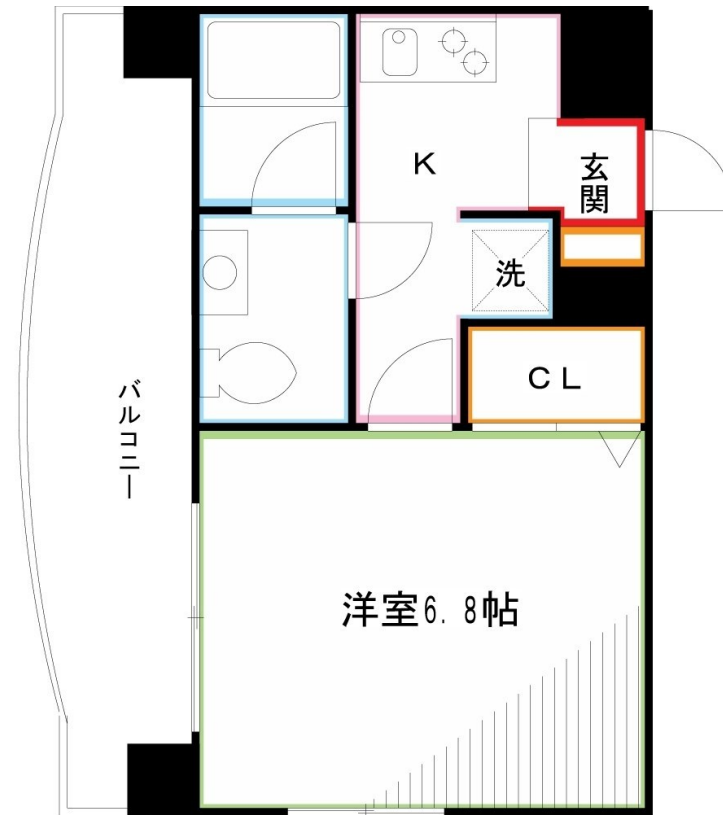
## 3駅利用可能。車移動もし易い立地。角部屋2面採

2F以上, 2面採光, オートロック, 角住戸, 通風良好

【外観】



【間取り図】



図面と現況が異なる場合は現況が優先となります。

間取りの「S」はサービスルーム(納戸)です。

|          |  |      |     |
|----------|--|------|-----|
| 間取り      | 1K   |      |     |
| 敷金       | 1ヶ月  | 礼金   | 1ヶ月 |
| 敷引/償却金   | -  | 保証金  | -   |
| 物件種別     | マンション  |      |     |
| 建物名・部屋番号 | サンパティール  |      |     |
| 物件所在地    | 東京都三鷹市北野2丁目  |      |     |
| 交通       | 京王井の頭線 三鷹台駅 徒歩19分  |      |     |
| 間取詳細     | 洋室(6.8畳) K(1.5畳)   |      |     |
| 構造・規模    | 鉄筋コンクリート 5階建 3階  |      |     |
| 専有面積     | 22.61㎡   | 向き   | 北   |
| 築年月      | 2004年3月  | 契約期間 | 2年  |
| 損害保険     | 有  | 入居時期 | 相談  |
| 駐車場      |  |      |     |
| 設備       | 2口コンロ, 3点給湯, CATV, CATVインターネット, TVインターホン, エアコン, ガスコンロ設置済 |      |     |
| その他費用    | [一時金] 鍵交換: 22,000円 消毒: 16,500円<br>[月次費用] サポート代: 1,010円   |      |     |
| 入居諸条件    | 学生相談 法人可 单身可   |      |     |
| 保証会社     | 必須 契約時に賃料合計の50%、その後更新2年毎20000円                           |      |     |
| 備考       | 学生さんもお相談ください。オートロック付きのがっちりマンション。                         |      |     |

情報更新日2026年5月4日

No.YM049815

お問合せ先



東京都知事(6)第76855号  
(公社)全日本不動産協会、(公社)首都圏不動産公正取引協議会

### 株式会社ワイエス・ホーム 三鷹本店

東京都三鷹市下連雀3丁目27-11 クレールミハラ6F  
TEL:0422-70-5960 FAX:0422-70-5961  
E-mail: mitaka@yshome.co.jp  
URL: http://www.yshome.jp



携帯サイトから物件詳細を閲覧できます!

|      |          |    |    |
|------|----------|----|----|
| 取引態様 | 手数料負担の割合 | 貸主 | 借主 |
| 仲介先物 | 手数料配分の割合 | 元付 | 客付 |