

# FOR RENT

賃料	管理費等
218,000円	3,000円

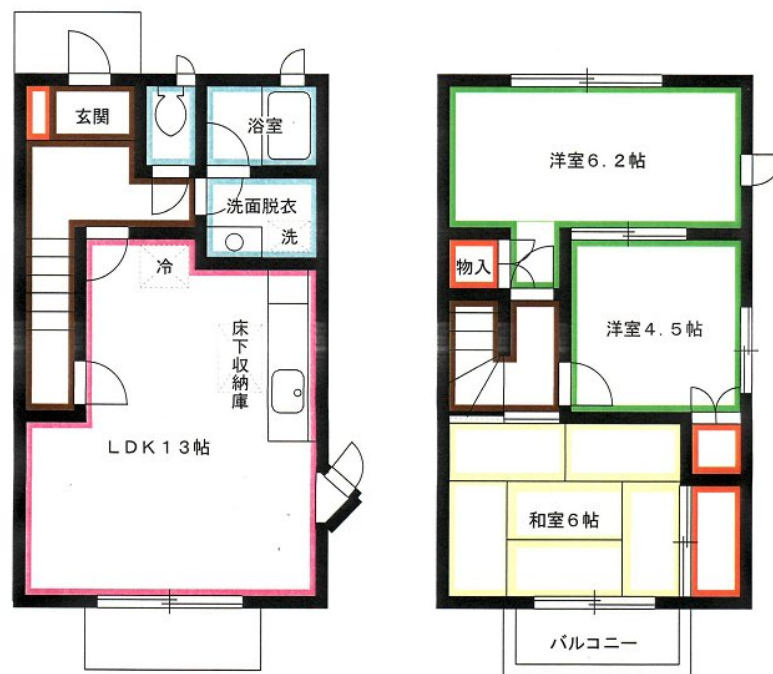
## お部屋から駅までの通り道にコンビニ、スーパー

メゾネット,角住戸,玄関ホール,出窓,振り分け,通風良好,東南角住戸,陽当たり良好,2×4工法,閑静な住宅街,緑豊かな住宅地,平置駐車場

【外観】



【間取り図】



間取り	3LDK		
敷金	1ヶ月	礼金	1ヶ月
敷引/償却金	-	保証金	無
物件種別	テラスハウス		
建物名・部屋番号	ル・ワズブル三鷹C		
物件所在地	東京都三鷹市下連雀3丁目		
交通	中央線 三鷹駅 徒歩5分 中央・総武線各停 三鷹駅 徒歩5分		
間取詳細	和室(6畳) 洋室(6.2畳) 洋室(4.5畳) LDK(13畳)		
構造・規模	木造 2階建 2階		
専有面積	70.38㎡	向き	南
築年月	1995年9月	契約期間	2年
損害保険	有	入居時期	2026年7月上旬予定
駐車場	有(敷地内) 16500円/月 ~ 1台駐車可 駐輪場		
設備	3口以上コンロ, B S, T V インターホン, エアコン, グリル, システムキッチン, シャワー, シャワー付洗面		
その他費用	[一時金] 鍵交換費用: 33,000円 クリーニング: 92,901円 [備考] 退去時ハウスクリーニング費用借主負担		
入居諸条件	楽器等の使用不可 二人可 法人可 子供可		
保証会社	必須 契約時 賃料総額60% 月額1%		
備考	贅沢に過ごしたい方ならココ!! 駅から徒歩5分 駅から風の散歩道を通ってすぐです 駅前のオオゼキやセブンイレブンで夕飯のお買物を。		

図面と現況が異なる場合は現況が優先となります。

間取りの「S」はサービスルーム(納戸)です。

情報更新日2026年5月9日

No.YM049934

お問合せ先



東京都知事(6)第76855号

(公社)全日本不動産協会、(公社)首都圏不動産公正取引協議会

**株式会社ワイエス・ホーム 三鷹本店**

東京都三鷹市下連雀3丁目27-11 クレールミハラ6F

TEL:0422-70-5960

FAX:0422-70-5961

E-mail: mitaka@yshome.co.jp

URL: http://www.yshome.jp



携帯サイトから物件詳細を閲覧できます!

取引態様	手数料負担の割合	貸主	借主
仲介先物	手数料配分の割合	元付	客付