

FOR RENT

賃料	管理費等
150,000円	6,000円

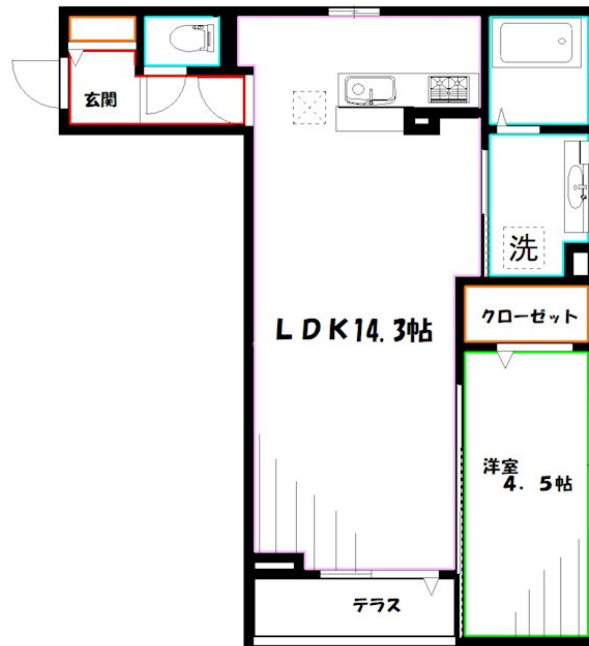
インターネット無料で必要経費を削減可能。IH

2F以上,オートロック,カードキー,モニタ付オートロック,角住戸,玄関ホール,陽当たり良好,閑静な住宅街,始発駅

【外観】



【間取り図】



間取り	1LDK		
敷金	無	礼金	2ヶ月
敷引/償却金	-	保証金	-
物件種別	アパート		
建物名・部屋番号	D-Style境		
物件所在地	東京都武蔵野市境5丁目		
交通	中央線 武蔵境駅 徒歩13分 中央線 三鷹駅 徒歩25分		
間取詳細	LDK(14.3畳) 洋室(4.5畳)		
構造・規模	軽量鉄骨 3階建 2階		
専有面積	42.52㎡	向き	西
築年月	2023年3月下旬	契約期間	2年
損害保険		入居時期	2026年6月23日予定
駐車場	駐輪場		
設備	IHクッキングヒーター, LAN, TVインターホン, インターホン, エアコン, エアコン全室, オートバス,		
その他費用	[一時金] ルームクリーニング費用: 60,500円 カードキー発行料: 16,500円 電池: 2,090円		
入居諸条件	ペット可 性別不問 二人可 法人可		
保証会社	必須 契約時35000円 月額1%+800円		
備考	追い焚き・浴室乾燥・洗浄便座等あったらいいな、が揃っています。		

図面と現況が異なる場合は現況が優先となります。

間取りの「S」はサービスルーム(納戸)です。

情報更新日2026年5月15日

No.YM049976

お問合せ先



東京都知事(6)第76855号
(公社)全日本不動産協会、(公社)首都圏不動産公正取引協議会

株式会社ワイエス・ホーム 三鷹本店

東京都三鷹市下連雀3丁目27-11 クレールミハラ6F
TEL:0422-70-5960 FAX:0422-70-5961
E-mail: mitaka@yshome.co.jp
URL: http://www.yshome.jp



携帯サイトから物件詳細を閲覧できます!

取引態様	手数料負担の割合	貸主	借主
仲介先物	手数料配分の割合	元付	客付