

FOR RENT

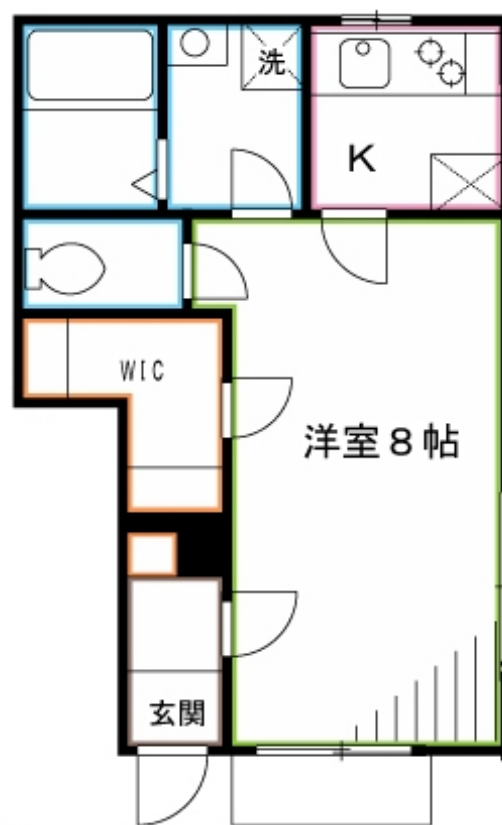
賃料	管理費等
70,000円	3,000円

角住戸,玄関ホール,寝室8畳以上,24時間有人管理

【外観】



【間取り図】



図面と現況が異なる場合は現況が優先となります。

間取りの「S」はサービスルーム(納戸)です。

間取り	1K		
敷金	無	礼金	1ヶ月
敷引/償却金	-	保証金	無
物件種別	アパート		
建物名・部屋番号	アムール ノーザ		
物件所在地	東京都三鷹市野崎3丁目		
交通	中央線 武蔵境駅 徒歩22分		
間取詳細	洋室(8畳) K(2畳)		
構造・規模	木造 2階建 1階		
専有面積	27.72㎡	向き	東
築年月	2011年2月20日	契約期間	2年
損害保険	有	入居時期	2026年7月中旬予定
駐車場	有(敷地内) 10000円/月 ~ 駐輪場		
設備	2口コンロ, B S, C A T V, C A T Vインターネット, TVインターホン, ウォークインクローゼット, オー		
その他費用	[一時金] 鍵交換: 27,500円 消毒: 26,400円 [月次費用] 友の会: 2,530円 [備考] 退去時ハウスクリーニング費用借主負担		
入居諸条件	楽器等の使用可 学生相談 法人可		
保証会社	必須 契約時に賃料+共益費+駐車場代を合計した80%~が保証料として必要です。月々550円		
備考	追い炊きもついたらうれしい物件です。ガスキッチン2口。お料理も楽々です。		

情報更新日2026年5月16日

No.YM050011

お問合せ先



東京都知事(6)第76855号
(公社)全日本不動産協会、(公社)首都圏不動産公正取引協議会

株式会社ワイエス・ホーム 三鷹本店

東京都三鷹市下連雀3丁目27-11 クレールミハラ6F
TEL:0422-70-5960 FAX:0422-70-5961
E-mail: mitaka@yshome.co.jp
URL: http://www.yshome.jp



携帯サイトから物件詳細を閲覧できます!

取引態様	手数料負担の割合	貸主	借主
仲介先物	手数料配分の割合	元付	客付