

# FOR RENT

賃料	管理費等
150,000円	5,500円

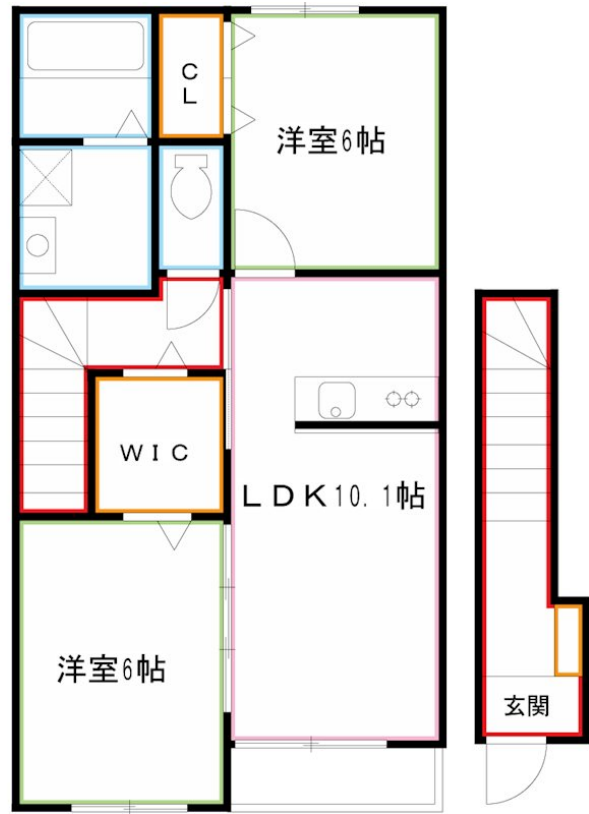
## シャンプードレッサーや追い焚き・浴室乾燥等あ

2 F 以上, 2 面採光, 玄関ホール, 最上階, 振り分け, 南面バルコニー, 陽当たり良好, 閑静な住宅街, 平置駐車場

【外観】



【間取り図】



図面と現況が異なる場合は現況が優先となります。

間取りの「S」はサービスルーム(納戸)です。

間取り	2LDK		
敷金	1ヶ月	礼金	1ヶ月
敷引/償却金	-	保証金	-
物件種別	アパート		
建物名・部屋番号	ナチャーフルー		
物件所在地	東京都小金井市梶野町4丁目		
交通	中央線 東小金井駅 徒歩10分 中央線 武蔵境駅 徒歩32分		
間取詳細	洋室(6畳) 洋室(6畳) LDK(10.1畳)		
構造・規模	木造 2階建 2階		
専有面積	60.41㎡	向き	南
築年月	2019年12月	契約期間	2年
損害保険	有	入居時期	2026年8月上旬予定
駐車場	空無 駐輪場		
設備	IHクッキングヒーター, TVインターホン, ウォークインクローゼット, エアコン, オートバス, カウンター		
その他費用	[一時金] 消毒: 19,800円 安心サポート: 16,500円 鍵交換: 27,500円 [備考] 退去時ハウスクリーニング費用借主負担		
入居諸条件	ペット可 学生相談 性別不問 二人可 高齢者相談		
保証会社	必須 契約時に賃料合計の100%、月々1%		
備考	徒歩圏内のペット可物件。カウンターキッチンでお料理中、孤独感軽減できます。		

情報更新日2026年5月16日

No.YM050015



東京都知事(6)第76855号  
(公社)全日本不動産協会、(公社)首都圏不動産公正取引協議会  
**株式会社ワイエス・ホーム 三鷹本店**  
東京都三鷹市下連雀3丁目27-11 クレールミハラ6F  
TEL:0422-70-5960 FAX:0422-70-5961  
E-mail: mitaka@yshome.co.jp  
URL: http://www.yshome.jp



携帯サイトから物件詳細を閲覧できます!

取引態様	手数料負担の割合	貸主	借主
仲介先物	手数料配分の割合	元付	客付