

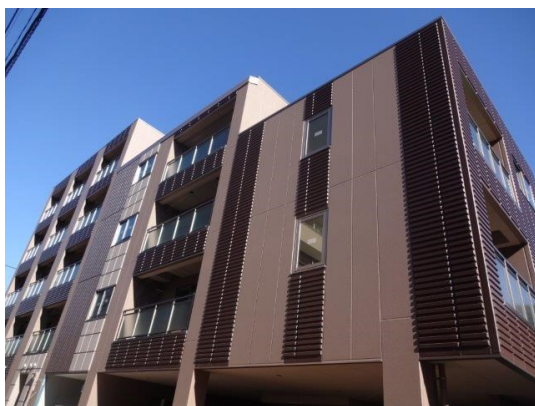
FOR RENT

賃料	管理費等
150,000円	5,000円

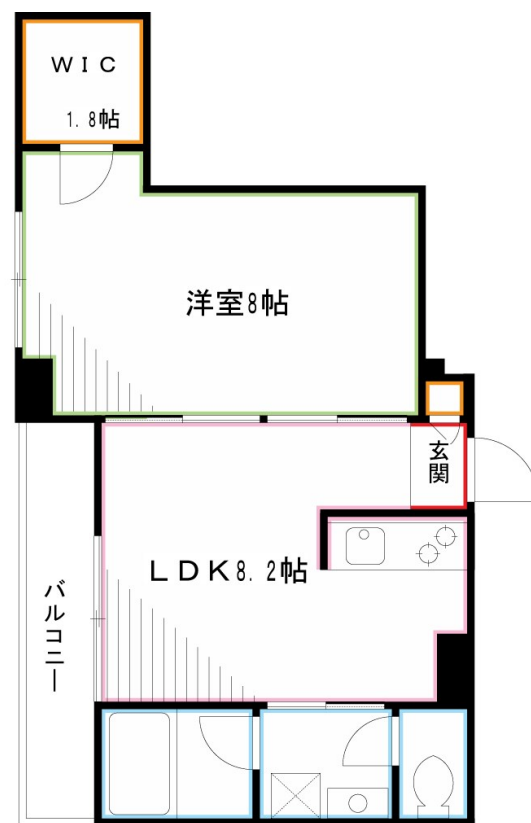
ネット使用料無料。宅配ボックス。オートロック

24時間緊急通報システム, 2F以上, 2面採光, オートロック, ディンプルキー, 始発駅, 防犯カメラ

【外観】



【間取り図】



間取り	1LDK		
敷金	1ヶ月	礼金	1.5ヶ月
敷引/償却金	-	保証金	-
物件種別	マンション		
建物名・部屋番号	FERIO三鷹		
物件所在地	東京都三鷹市上連雀6丁目		
交通	中央線 三鷹駅 徒歩15分		
間取詳細	洋室(8畳) LDK(8.2畳)		
構造・規模	鉄骨 5階建 3階		
専有面積	35.34㎡	向き	西
築年月	2018年3月	契約期間	2年
損害保険		入居時期	即時
駐車場	空無 駐輪場		
設備	2口コンロ, B S, C A T V, C S, T Vインターホン, ウォークインクローゼット, エアコン, カウンターキ		
その他費用	[一時金] 鍵交換費用: 27,500円 [月次費用] 火災保険: 1,760円 [備考] 退去時ハウスクリーニング費用借主負担		
入居諸条件	学生相談 性別不問 二人相談 法人可 単身可		
保証会社	必須 契約時に賃料合計の40%、その後1年更新1万円		
備考	脱衣場もあって収納も多く、スーパーやドラッグストアもすぐソコ。		

図面と現況が異なる場合は現況が優先となります。

間取りの「S」はサービスルーム(納戸)です。

情報更新日2026年5月18日

No.YM050039

お問合せ先



東京都知事(6)第76855号
(公社)全日本不動産協会、(公社)首都圏不動産公正取引協議会

株式会社ワイエス・ホーム 三鷹本店

東京都三鷹市下連雀3丁目27-11 クレールミハラ6F
TEL:0422-70-5960 FAX:0422-70-5961
E-mail: mitaka@yshome.co.jp
URL: http://www.yshome.jp



携帯サイトから物件詳細を閲覧できます!

取引態様	手数料負担の割合	貸主	借主
仲介元付(一般)	手数料配分の割合	元付	客付