

# FOR RENT

賃料	管理費等
136,000円	7,000円

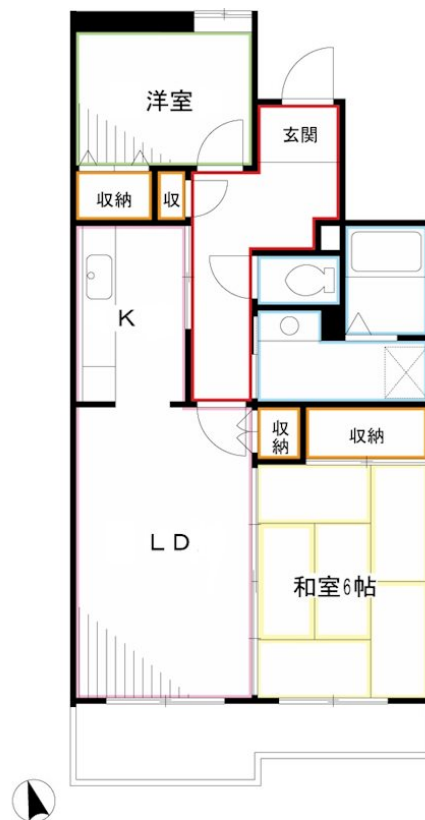
## C A T V 光ファイバー 洗淨便座 追い焚き

2 F 以上, 2 面採光, 玄関ホール, 振り分け, 南面バルコニー, 南面リビング, 陽当たり良好, 閑静な住宅街

【外観】



【間取り図】



図面と現況が異なる場合は現況が優先となります。

間取りの「S」はサービスルーム(納戸)です。

間取り	2LDK		
敷金	1ヶ月	礼金	1ヶ月
敷引/償却金	-	保証金	無
物件種別	マンション		
建物名・部屋番号	コーポレート小金井梶野通り 5号		
物件所在地	東京都小金井市梶野町3丁目		
交通	中央線 東小金井駅 徒歩14分 中央線 武蔵境駅 徒歩29分		
間取詳細	洋室(4.5畳) LDK(12畳) 和室(6畳)		
構造・規模	鉄筋コンクリート 4階建 3階		
専有面積	59.66㎡	向き	南
築年月	1996年4月	契約期間	2年
損害保険	有	入居時期	2026年6月上旬予定
駐車場	駐輪場		
設備	2口コンロ, 3点給湯, C A T V, インターホン, エアコン, オートバス, ガスキッチン, ガスコンロ設置可,		
その他費用	[一時金] 鍵交換: 27,500円 クリーニング: 78,751円 [備考] 退去時ハウスクリーニング費用借主負担		
入居諸条件	楽器等の使用可 二人可 法人可 子供可		
保証会社	必須 (オリコフォレントインシュア) 契約時に賃料+共益費+駐車場代を合計した60%、月額1%が保		
備考	独立型キッチンは思いのほかリビング広々感じます。和室も和める空間に。		

情報更新日2026年5月28日

No.YM050117

お問合せ先



東京都知事(6)第76855号

(公社)全日本不動産協会、(公社)首都圏不動産公正取引協議会

### 株式会社ワイエス・ホーム 三鷹本店

東京都三鷹市下連雀3丁目27-11 クレールミハラ6F

TEL:0422-70-5960

FAX:0422-70-5961

E-mail: mitaka@yshome.co.jp

URL: http://www.yshome.jp



携帯サイトから物件詳細を閲覧できます!

取引態様	手数料負担の割合	貸主	借主
仲介先物	手数料配分の割合	元付	客付