

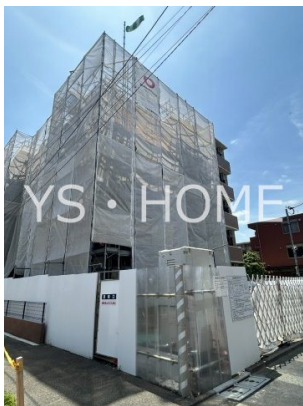
# FOR RENT

賃料	管理費等
128,000円	0円

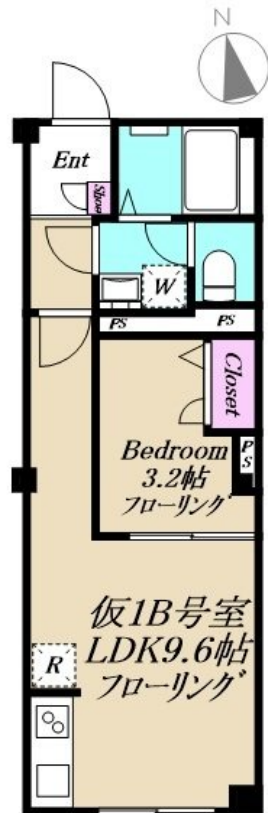
## 【楽しくお部屋探しを！】をモットーにお客様に

オートロック, モニタ付オートロック, 玄関ホール, 南面リビング, 陽当たり良好, 閑静な住宅街, 始発駅, メールボックス

【外観】



【間取り図】



図面と現況が異なる場合は現況が優先となります。

間取りの「S」はサービスルーム(納戸)です。

間取り	1LDK		
敷金	1ヶ月	礼金	1ヶ月
敷引/償却金	-	保証金	-
物件種別	マンション		
建物名・部屋番号			
物件所在地	東京都三鷹市新川6丁目		
交通	中央線 三鷹駅 徒歩34分 京王井の頭線 井の頭公園駅 徒歩36分		
間取詳細	LDK(9.6畳) 洋室(3.2畳)		
構造・規模	鉄骨 4階建 1階		
専有面積	33.46㎡	向き	南
築年月	2026年8月	契約期間	2年
損害保険	有	入居時期	2026年8月上旬
駐車場	駐輪場		
設備	24時間換気システム, 3口以上コンロ, B S, C S, I H キッチンヒーター, TVインターホン, インター		
その他費用	[月次費用] 24hサポート: 1,100円 [備考] 退去時クリーニング費用は借主負担		
入居諸条件	性別不問 二人可 法人可 子供可 単身可		
保証会社	必須 初回: 賃料等総額の50% 月額: 賃料等総額の1.25% 年額: 賃料等総額の15% -		
備考	【楽しくお部屋探しを！】をモットーにお客様に笑顔で帰っていただけるようスタッフ一同サービスを提供させていただきます! お問い合わせはワイエス・ホーム三鷹本店へ		

情報更新日2026年5月26日

No.YM050154



東京都知事(6)第76855号  
(公社)全日本不動産協会、(公社)首都圏不動産公正取引協議会  
**株式会社ワイエス・ホーム 三鷹本店**  
東京都三鷹市下連雀3丁目27-11 クレールミハラ6F  
TEL:0422-70-5960 FAX:0422-70-5961  
E-mail: mitaka@yshome.co.jp  
URL: http://www.yshome.jp



携帯サイトから物件詳細を閲覧できます!

取引態様	手数料負担の割合	貸主	借主
仲介元付(一般)	手数料配分の割合	元付	客付