

FOR RENT

賃料	管理費等
70,000円	2,000円

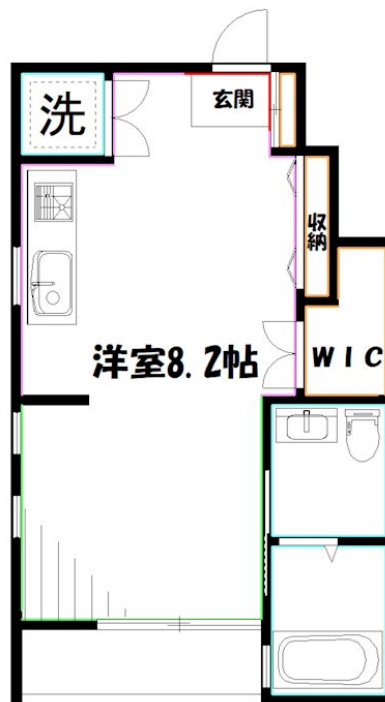
ダウンライトや通常賃貸で使わないフローリング

2面採光,角住戸,玄関ホール,陽当たり良好,閑静な住宅街,始発駅,メールボックス

【外観】



【間取り図】



図面と現況が異なる場合は現況が優先となります。

間取りの「S」はサービスルーム(納戸)です。

間取り	1R		
敷金	1ヶ月	礼金	1ヶ月
敷引/償却金	-	保証金	-
物件種別	アパート		
建物名・部屋番号	オークサイド		
物件所在地	東京都武蔵野市関前2丁目		
交通	中央線 三鷹駅 徒歩17分 西武多摩川線 武蔵境駅 徒歩19分		
間取詳細	洋室(8.2畳)		
構造・規模	木造 3階建 1階		
専有面積	22.5㎡	向き	西
築年月	2021年3月1日	契約期間	2年
損害保険	有	入居時期	相談
駐車場	駐輪場		
設備	24時間換気システム, 2口コンロ, TVインターホン, インターホン, エアコン, ガスコンロ設置済, クロー		
その他費用	[備考] 退去時クリーニング費用は借主負担		
入居諸条件	学生相談 性別不問 法人可 単身可		
保証会社	必須 初回: 賃料等総額の50% 年額: 10,000円-		
備考	【楽しくお部屋探しを!】をモットーにお客様に笑顔で帰っていただけるようスタッフ一同サービスを提供させていただきます! お問い合わせはワイエス・ホーム三鷹本店へ		

情報更新日2026年6月1日

No.YM050233

お問合せ先



東京都知事(6)第76855号
(公社)全日本不動産協会、(公社)首都圏不動産公正取引協議会

株式会社ワイエス・ホーム 三鷹本店

東京都三鷹市下連雀3丁目27-11 クレールミハラ6F
TEL:0422-70-5960 FAX:0422-70-5961
E-mail: mitaka@yshome.co.jp
URL: http://www.yshome.jp



携帯サイトから物件詳細を閲覧できます!

取引態様	手数料負担の割合	貸主	0%	借主	100%
仲介元付(一般)	手数料配分の割合	元付	0%	客付	100%