

FOR RENT

賃料	管理費等
88,000円	4,000円

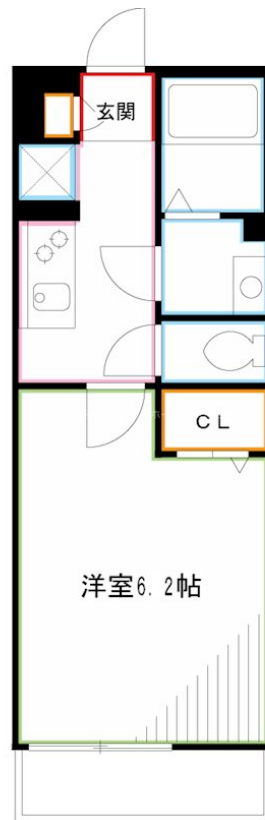
便利な浴室乾燥付。洗浄便座付。バイク駐輪相談

閑静な住宅街,セキュリティ会社加入済

【外観】



【間取り図】



図面と現況が異なる場合は現況が優先となります。

間取りの「S」はサービスルーム(納戸)です。

間取り	1K		
敷金	無	礼金	1ヶ月
敷引/償却金	-	保証金	-
物件種別	マンション		
建物名・部屋番号	リブリ・武蔵境		
物件所在地	東京都武蔵野市境南町2丁目		
交通	中央線 武蔵境駅 徒歩9分 西武多摩川線 新小金井駅 徒歩24分		
間取詳細	洋室(6.2畳) K(1.5畳)		
構造・規模	鉄骨 3階建 1階		
専有面積	21.11㎡	向き	北
築年月	2018年1月下旬	契約期間	2年
損害保険	有	入居時期	2026年6月下旬予定
駐車場	駐輪場 バイク置き場		
設備	TVインターホン,エアコン,ガスコンロ設置済,クローゼット,システムキッチン,シャッター,シャワー,		
その他費用	[一時金] リブリ倶楽部入会金:7,700円 消毒:16,500円 鍵交換:22,000円 [月次費用] リブリ倶楽部:2,200円 [備考] 退去時ハウスクリーニング費用借主負担		
入居諸条件	学生相談 性別不問 法人可 単身可		
保証会社	必須 契約時に賃料合計の100%、月額1.1%		
備考	システムキッチンだからお料理のヤル気、湧いてきます。自炊生活スタート		

情報更新日2026年6月1日

No.YM050276

お問合せ先



東京都知事(6)第76855号
(公社)全日本不動産協会、(公社)首都圏不動産公正取引協議会

株式会社ワイエス・ホーム 三鷹本店

東京都三鷹市下連雀3丁目27-11 クレールミハラ6F
TEL:0422-70-5960 FAX:0422-70-5961
E-mail: mitaka@yshome.co.jp
URL: http://www.yshome.jp



携帯サイトから物件詳細を閲覧できます!

取引態様	手数料負担の割合	貸主	借主
仲介先物	手数料配分の割合	元付	客付