

# FOR RENT

賃料	管理費等
79,000円	3,000円

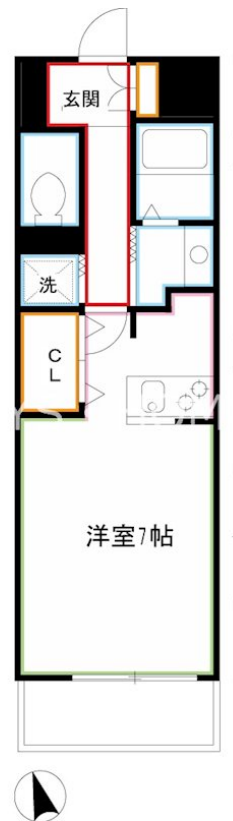
## 单身さん向け平均よりだいぶ広いお部屋です。エ

オートロック,ダブルロック,ディンプルキー,玄関ホール,南面バルコニー

【外観】



【間取り図】



図面と現況が異なる場合は現況が優先となります。

間取りの「S」はサービスルーム(納戸)です。

間取り	1R		
敷金	1ヶ月	礼金	1ヶ月
敷引/償却金	-	保証金	-
物件種別	マンション		
建物名・部屋番号	ブルージュ		
物件所在地	東京都調布市深大寺北町6丁目		
交通	中央線 武蔵境駅 徒歩41分 中央線 三鷹駅 バス20分 山野 バス停徒歩1分		
間取詳細	洋室(7畳)		
構造・規模	鉄骨鉄筋コンクリート3階建1階		
専有面積	27.4㎡	向き	南
築年月	2004年10月	契約期間	2年
損害保険	有	入居時期	即時
駐車場			
設備	2口コンロ,3点給湯,CATV,エアコン,カウンターキッチン,クローゼット,システムキッチン,シャワ		
その他費用	[一時金] マモロック:5,280円 鍵交換:22,000円		
入居諸条件	学生相談 性別不問 法人可		
保証会社	必須 契約時に賃料合計の50%、月々1%		
備考	ドンキーホーテが近くにあって何かと便利です。		

情報更新日2026年6月8日

No.YM050282

お問合せ先



東京都知事(6)第76855号  
(公社)全日本不動産協会、(公社)首都圏不動産公正取引協議会

### 株式会社ワイエス・ホーム 三鷹本店

東京都三鷹市下連雀3丁目27-11 クレールミハラ6F  
TEL:0422-70-5960 FAX:0422-70-5961  
E-mail: mitaka@yshome.co.jp  
URL: http://www.yshome.jp



携帯サイトから物件詳細を閲覧できます!

取引態様	手数料負担の割合	貸主	借主
仲介先物	手数料配分の割合	元付	客付