

FOR RENT

賃料	管理費等
138,000円	5,000円

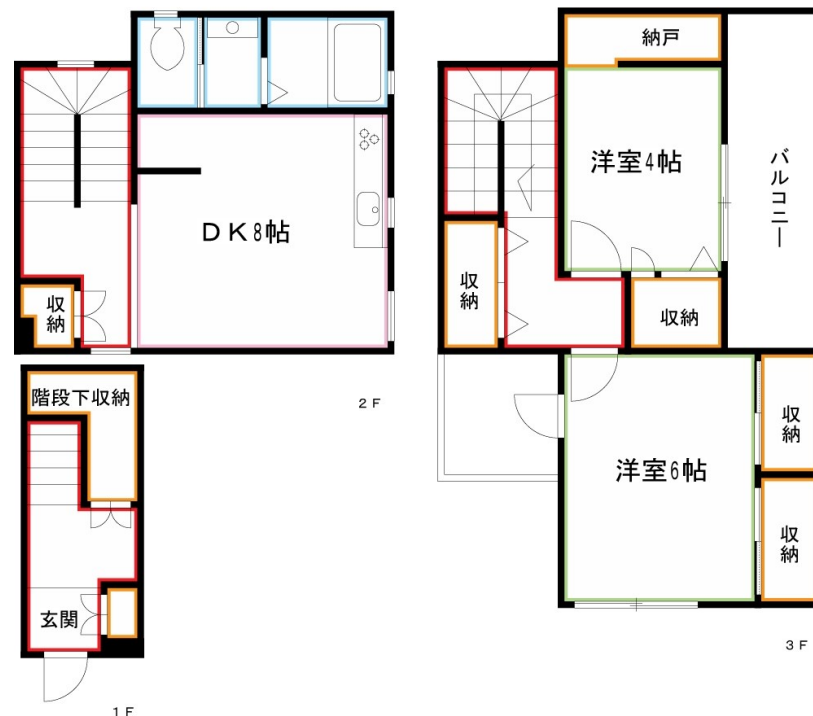
殆どの電車が停車する三鷹駅利用、成田エクスプレ

メゾネット,角住戸,最上階,上階無し,振り分け,陽当たり良好,閑静な住宅街,始発駅

【外観】



【間取り図】



間取り	2DK		
敷金	0.5ヶ月	礼金	1.5ヶ月
敷引/償却金	-	保証金	-
物件種別	アパート		
建物名・部屋番号	フローラ デ セレツ		
物件所在地	東京都武蔵野市関前2丁目		
交通	中央線 三鷹駅 徒歩14分 中央線 武蔵境駅 徒歩18分		
間取詳細	洋室(4畳) 洋室(6畳) DK(8畳)		
構造・規模	木造 3階建 1-3階		
専有面積	66.24㎡	向き	南東
築年月	2017年2月下旬	契約期間	2年
損害保険	有	入居時期	2026年7月25日予定
駐車場	駐輪場		
設備	3点給湯, IHキッチンヒーター, TVインターホン, エアコン, オートバス, ガスコンロ設置済, クローゼ		
その他費用	[一時金] 保険: 1,300円 鍵交換費用: 29,700円 [備考] 退去時ハウスクリーニング費用借主負担		
入居諸条件	性別不問 二人可 法人可 子供相談 単身可		
保証会社	必須 初回保証料10000円~		
備考	玄関ホールありでお部屋が丸見えになりません。		

図面と現況が異なる場合は現況が優先となります。

間取りの「S」はサービスルーム(納戸)です。

情報更新日2026年6月2日

No.YM050295

お問合せ先



東京都知事(6)第76855号

(公社)全日本不動産協会、(公社)首都圏不動産公正取引協議会

株式会社ワイエス・ホーム 三鷹本店

東京都三鷹市下連雀3丁目27-11 クレールミハラ6F

TEL:0422-70-5960

FAX:0422-70-5961

E-mail: mitaka@yshome.co.jp

URL: http://www.yshome.jp



携帯サイトから物件詳細を閲覧できます!

取引態様	手数料負担の割合	貸主	借主
仲介先物	手数料配分の割合	元付	客付