

# FOR RENT

賃料	管理費等
90,000円	5,000円

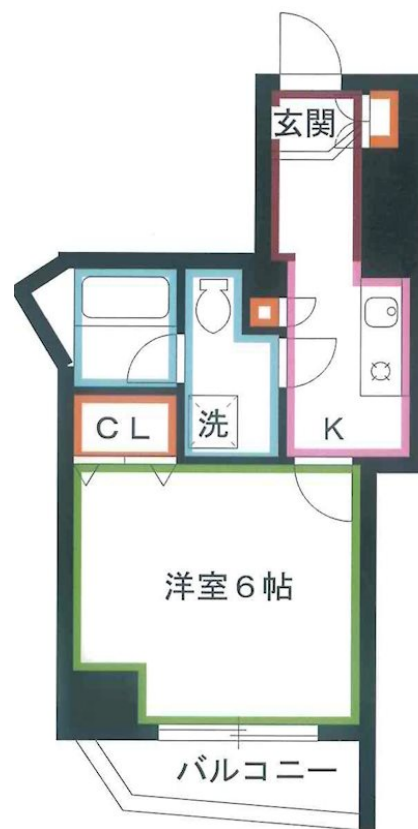
## 特別快速が停車する三鷹駅利用、東京方面始発電

2F以上,オートロック,モニタ付オートロック,眺望良好,通風良好,デザイナーズ,駅まで平坦,駅前,外壁タイル張り,防犯カメラ

【外観】



【間取り図】



図面と現況が異なる場合は現況が優先となります。

間取りの「S」はサービスルーム(納戸)です。

間取り	1K		
敷金	1ヶ月	礼金	1ヶ月
敷引/償却金	-	保証金	無
物件種別	マンション		
建物名・部屋番号			
物件所在地	東京都三鷹市下連雀3丁目		
交通	中央線 三鷹駅 徒歩7分 中央線 吉祥寺駅 徒歩22分		
間取詳細	洋室(6畳) K(2畳)		
構造・規模	鉄骨鉄筋コンクリート 9階建 4階		
専有面積	22㎡	向き	西
築年月	2008年8月	契約期間	2年
損害保険	有 13,000円 24ヶ月	入居時期	相談
駐車場	駐輪場		
設備	CATV, IHキッチンヒーター, TVインターホン, インターホン, エアコン, オートバス, ガス給湯, ク		
その他費用	[備考] 退去時ハウスクリーニング費用借主負担		
入居諸条件	ペット可 法人可 単身限定		
保証会社	必須(全保連) 契約時に賃料合計の50%、その後1年更新1万円		
備考	特別快速が停車する三鷹駅利用、東京方面始発電車もあり。		

情報更新日2026年6月2日

No.YM050306



東京都知事(6)第76855号  
(公社)全日本不動産協会、(公社)首都圏不動産公正取引協議会  
**株式会社ワイエス・ホーム 三鷹本店**  
東京都三鷹市下連雀3丁目27-11 クレールミハラ6F  
TEL:0422-70-5960 FAX:0422-70-5961  
E-mail: mitaka@yshome.co.jp  
URL: http://www.yshome.jp



携帯サイトから物件詳細を閲覧できます!

取引態様	手数料負担の割合	貸主	借主
仲介先物	手数料配分の割合	元付	客付