

# FOR RENT

賃料	管理費等
127,000円	2,300円

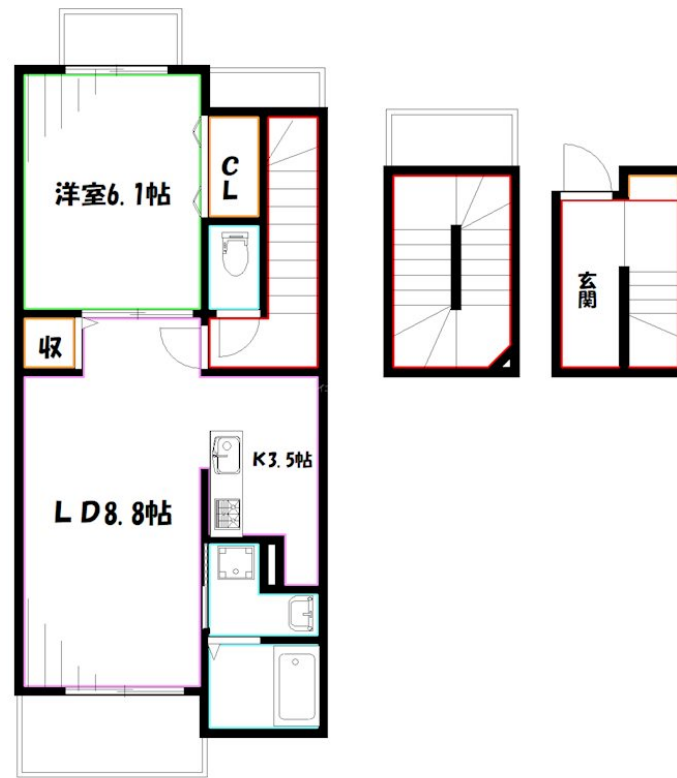
## 特別快速が停車する三鷹駅利用、東京方面始発電

1フロア2住戸, 2F以上, 2面採光, ディンプルキー, 玄関ホール, 全室南向き, 南面リビング, 陽当たり良好, 2×4工法, 始発電, 平置駐車場

【外観】



【間取り図】



図面と現況が異なる場合は現況が優先となります。

間取りの「S」はサービスルーム(納戸)です。

間取り	1LDK		
敷金	無	礼金	2ヶ月
敷引/償却金	-	保証金	無
物件種別	アパート		
建物名・部屋番号	ベル・三鷹		
物件所在地	東京都三鷹市下連雀7丁目		
交通	中央・総武線各停 三鷹駅 徒歩17分		
間取詳細	LDK(12.3畳) 洋室(6.1畳)		
構造・規模	木造 3階建 3階		
専有面積	53.33㎡	向き	南
築年月	2016年3月	契約期間	2年
損害保険	有	入居時期	2026年8月中旬
駐車場	駐輪場 バイク置き場		
設備	24時間換気システム, 3口以上コンロ, 3点給湯, B S, C A T V, T V インターホン, エアコン, オートバ		
その他費用	[一時金] クリーニング: 60,000円 保証会社: 22,000円 ルームサポート費用: 1,980円 [備考] 退去時ハウスクリーニング費用借主負担		
入居諸条件	ペット不可 事務所不可 楽器等の使用不可 二人可		
保証会社	必須 月額保証委託料: 賃料等の2.2%		
備考	特別快速が停車する三鷹駅利用、東京方面始発電車もあり。近隣にスーパーやドラッグストア、有り。		

情報更新日2026年6月6日

No.YM050315

お問合せ先



東京都知事(6)第76855号  
(公社)全日本不動産協会、(公社)首都圏不動産公正取引協議会

### 株式会社ワイエス・ホーム 三鷹本店

東京都三鷹市下連雀3丁目27-11 クレールミハラ6F  
TEL:0422-70-5960 FAX:0422-70-5961  
E-mail: mitaka@yshome.co.jp  
URL: http://www.yshome.jp



携帯サイトから物件詳細を閲覧できます!

取引態様	手数料負担の割合	貸主	借主
仲介元付(一般)	手数料配分の割合	元付	客付