

FOR RENT

賃料	管理費等
120,000円	6,000円

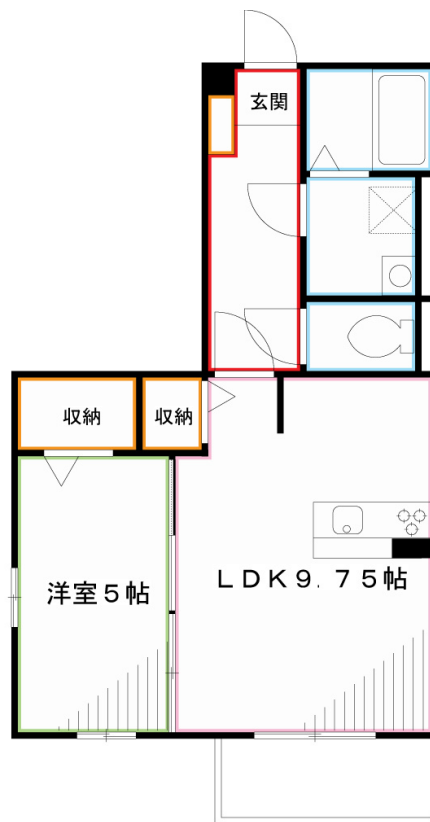
2線3駅利用可能、深夜バスも有り。セコム搭載物

2面採光,オートロック,モニタ付オートロック,角住戸,玄関ホール,南西角住戸,南面バルコニー,南面リビング,陽当たり良好,閑静な住宅街,セキュリティ会社加入済

【外観】



【間取り図】



図面と現況が異なる場合は現況が優先となります。

間取りの「S」はサービスルーム(納戸)です。

間取り	1LDK		
敷金	無	礼金	1ヶ月
敷引/償却金	-	保証金	-
物件種別	アパート		
建物名・部屋番号	シャイン		
物件所在地	東京都三鷹市牟礼4丁目		
交通	中央線 吉祥寺駅 バス15分 三鷹三中前 バス停徒歩4分		
間取詳細	洋室(5畳) LDK(9.75畳)		
構造・規模	軽量鉄骨 2階建 1階		
専有面積	38.5㎡	向き	南
築年月	2016年11月中旬	契約期間	2年
損害保険	有	入居時期	2026年7月20日
駐車場	有(敷地内) 17600円/月~ 駐輪場		
設備	3口以上コンロ,3点給湯,B S,C A T V,T Vインターホン,エアコン,エアコン全室,カウンターキッチン		
その他費用	[一時金] クリーニング: 49,500円 [備考] 退去時ハウスクリーニング費用借主負担		
入居諸条件	学生相談 性別不問 二人可 法人可 子供相談		
保証会社	必須 契約時35000円 月額1%+800円		
備考	買い物便利なエリアで生活しやすい立地です。		

情報更新日2026年6月5日

No.YM050333

お問合せ先



東京都知事(6)第76855号
(公社)全日本不動産協会、(公社)首都圏不動産公正取引協議会

株式会社ワイエス・ホーム 三鷹本店

東京都三鷹市下連雀3丁目27-11 クレールミハラ6F
TEL:0422-70-5960 FAX:0422-70-5961
E-mail: mitaka@yshome.co.jp
URL: http://www.yshome.jp



携帯サイトから物件詳細を閲覧できます!

取引態様	手数料負担の割合	貸主	借主
仲介元付(一般)	手数料配分の割合	元付	客付