

FOR RENT

賃料	管理費等
145,000円	5,500円

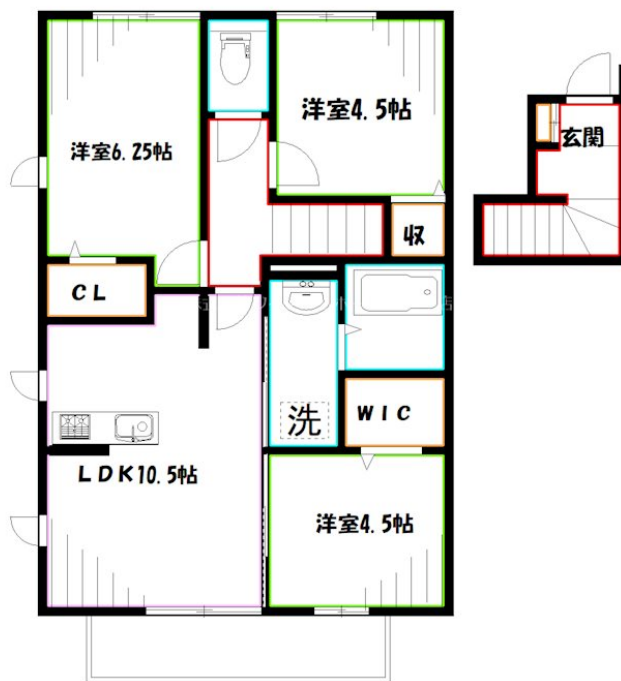
各部屋駐車場 1 台付帯。宅配ボックスも付帯。エ

2 F 以上, 2 面採光, カードキー, 角住戸, 玄関ホール, 最上階, 振り分け, 陽当たり良好, 閑静な住宅街, 平置駐車場, セキュリティ会社加入済

【外観】



【間取り図】



図面と現況が異なる場合は現況が優先となります。

間取りの「S」はサービスルーム(納戸)です。

間取り	3LDK		
敷金	1ヶ月	礼金	1ヶ月
敷引/償却金	-	保証金	-
物件種別	アパート		
建物名・部屋番号	グリシーヌA		
物件所在地	東京都調布市野水 1 丁目		
交通	西武多摩川線 多磨駅 徒歩10分 西武多摩川線 新小金井駅 徒歩31分		
間取詳細	洋室(4.5畳) 洋室(4.5畳) 洋室(6.25畳) LDK(10.5畳)		
構造・規模	軽量鉄骨 2階建 2階		
専有面積	64㎡	向き	西
築年月	2020年11月	契約期間	2年
損害保険	有	入居時期	相談
駐車場	付(無料) 駐輪場		
設備	3口以上コンロ, TVインターホン, ウォークインクローゼット, エアコン, エアコン全室, カウンターキッチン		
その他費用	[一時金] 鍵交換費用: 22,000円 [月次費用] 24hサポート: 1,000円 [備考] 退去時クリーニング費用は借主負担		
入居諸条件	性別不問 二人可 高齢者相談 法人可 子供可		
保証会社	必須 契約時に賃料合計の50%、月々1.2%		
備考	シャンプードレッサ や追い焚き、浴室乾燥等あったらいいな、が勢揃い。		

情報更新日2026年6月6日

No.YM050340

お問合せ先



東京都知事(6)第76855号
(公社)全日本不動産協会、(公社)首都圏不動産公正取引協議会

株式会社ワイエス・ホーム 三鷹本店

東京都三鷹市下連雀 3 丁目 2 7 - 1 1 クレールミハラ 6 F
TEL:0422-70-5960 FAX:0422-70-5961
E-mail: mitaka@yshome.co.jp
URL: http://www.yshome.jp



携帯サイトから物件詳細を閲覧できます!

取引態様	手数料負担の割合	貸主	借主
仲介先物	手数料配分の割合	元付	客付