

# FOR RENT

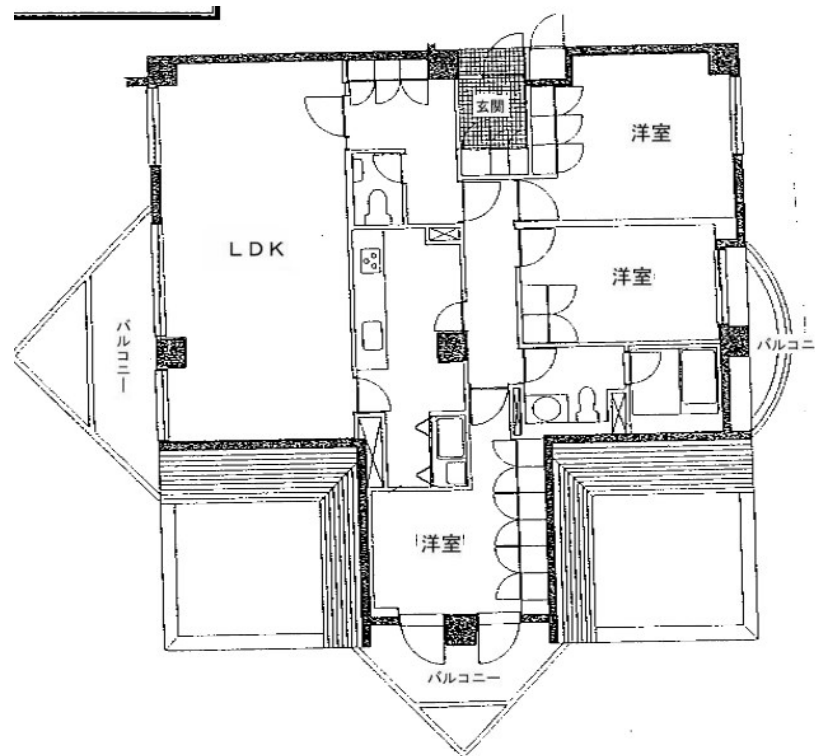
賃料	管理費等
360,000円	0円

2F以上, 2面バルコニー, 2面採光, 3面採光, オートロック, 角住戸, 玄関ホール, 最上階, 振り分け, 東南角住戸, 南面バルコニー, 南面リビング, 陽当たり良好, 内装リフォーム済, リノベーション, 閑静な住宅街

【外観】



【間取り図】



図面と現況が異なる場合は現況が優先となります。

間取りの「S」はサービスルーム(納戸)です。

間取り	3LDK		
敷金	2ヶ月	礼金	1ヶ月
敷引/償却金	-	保証金	-
物件種別	マンション		
建物名・部屋番号	宮前ヴィレッジ C棟		
物件所在地	東京都杉並区宮前2丁目		
交通	京王井の頭線 富士見ヶ丘駅 徒歩14分 中央線 荻窪駅 徒歩23分		
間取詳細			
構造・規模	鉄筋コンクリート 3階建 3階		
専有面積	114.74㎡	向き	南
築年月	1991年3月	契約期間	2年
損害保険	有	入居時期	即時
駐車場	有(敷地内) 22000円/月 ~ 駐輪場		
設備	3口以上コンロ, TVインターホン, エアコン, カウンターキッチン, ガスコンロ 設置済, クローゼット, シス		
その他費用	[備考] 退去時ハウスクリーニング費用借主負担		
入居諸条件	ペット可 事務所相談 性別不問 二人可 法人可		
保証会社	必須 初回保証料: 賃料等総額の50%、継続保証料15,000円/年		
備考	お部屋探しはワイエス・ホーム三鷹本店まで 当社は総合仲介会社なので他社様インターネット掲載物件も一括紹介できますのでお気軽にお問い合わせくださいませ		

情報更新日2026年6月7日

No.YM050405

お問合せ先



東京都知事(6)第76855号  
(公社)全日本不動産協会、(公社)首都圏不動産公正取引協議会

株式会社ワイエス・ホーム 三鷹本店

東京都三鷹市下連雀3丁目27-11 クレールミハラ6F  
TEL:0422-70-5960 FAX:0422-70-5961  
E-mail: mitaka@yshome.co.jp  
URL: http://www.yshome.jp



携帯サイトから物件詳細を閲覧できます!

取引態様	手数料負担の割合	貸主	借主
仲介元付(一般)	手数料配分の割合	元付	客付