

FOR RENT

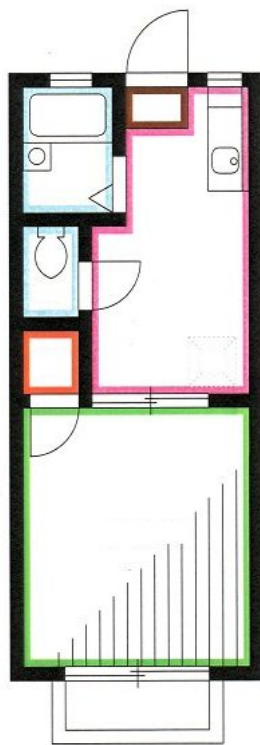
賃料	管理費等
67,000円	0円

全室南向き,南面バルコニー,陽当たり良好,駅まで平坦,閑静な住宅街,始発駅

【外観】



【間取り図】



図面と現況が異なる場合は現況が優先となります。

間取りの「S」はサービスルーム(納戸)です。

間取り	1K		
敷金	1ヶ月	礼金	1ヶ月
敷引/償却金	-	保証金	無
物件種別	アパート		
建物名・部屋番号	コーポビリジアン		
物件所在地	東京都三鷹市上連雀1丁目		
交通	中央線 三鷹駅 徒歩4分 中央・総武線各停 三鷹駅 徒歩4分		
間取詳細	洋室(7畳) K(4畳)		
構造・規模	木造 2階建 2階		
専有面積	24.58㎡	向き	南
築年月	2000年3月	契約期間	2年
損害保険	有	入居時期	即時
駐車場	駐輪場		
設備	2口コンロ, C A T V, インターホン, エアコン, ガスキッチン, ガスコンロ設置可, クローゼット, シャワー		
その他費用	[備考] 退去時クリーニング費用 借主負担		
入居諸条件	性別不問 法人可 単身可		
保証会社			
備考	駅近4分超便利 2口ガスコンロ設置OK ケーブルテレビ・Bフレッツ対応のアパートです 室内に洗濯機置けますよ!! お部屋探しの事ならワイエス・ホーム三鷹店にお任せください!! 当社ホームページには下記ボタンをクリック お問い合わせは0422-70-5960までお気軽にお電話ください		

情報更新日2026年6月7日

No.YM050419

お問合せ先



東京都知事(6)第76855号
(公社)全日本不動産協会、(公社)首都圏不動産公正取引協議会

株式会社ワイエス・ホーム 三鷹本店

東京都三鷹市下連雀3丁目27-11 クレールミハラ6F
TEL:0422-70-5960 FAX:0422-70-5961
E-mail: mitaka@yshome.co.jp
URL: http://www.yshome.jp



携帯サイトから物件詳細を閲覧できます!

取引態様	手数料負担の割合	貸主	借主
仲介元付(一般)	手数料配分の割合	元付	客付