

FOR RENT

賃料	管理費等
168,000円	3,000円

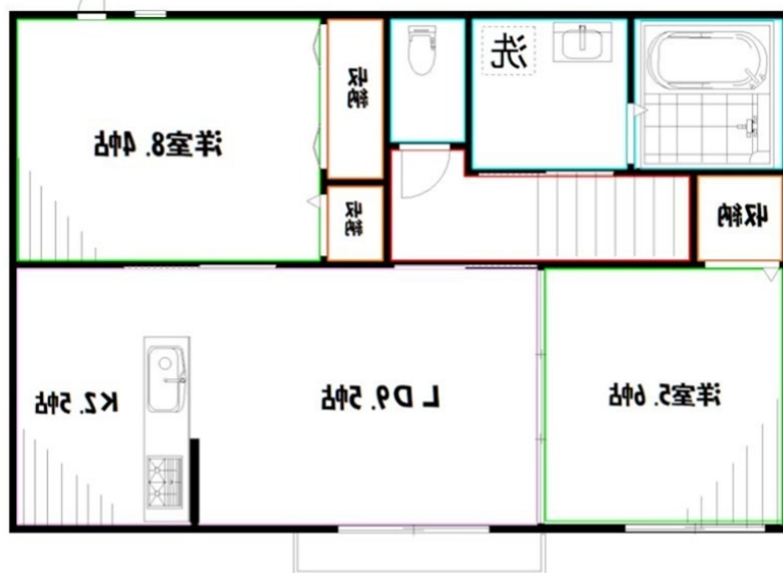
浴室乾燥・洗淨便座・追い焚き・宅配ボックス。

玄関ホール,振り分け,陽当たり良好,閑静な住宅街

【外観】



【間取り図】



間取り	2LDK		
敷金	1ヶ月	礼金	1ヶ月
敷引/償却金	-	保証金	-
物件種別	アパート		
建物名・部屋番号	ベルツリー		
物件所在地	東京都小金井市貫井北町5丁目		
交通	中央線 武蔵小金井駅 徒歩18分 中央線 国分寺駅 徒歩21分		
間取詳細	LDK(13畳) 洋室(8.4畳) LDK(5.6畳)		
構造・規模	木造 2階建 2階		
専有面積	58.2㎡	向き	南東
築年月	2024年2月	契約期間	2年
損害保険		入居時期	即時
駐車場	要問い合わせ 駐輪場		
設備	2口コンロ,エアコン,エアコン2台,カウンターキッチン,グリル,クローゼット,システムキッチン,シュ		
その他費用	[一時金] 鍵交換: 22,000円 [月次費用] 24hサポート: 1,000円 [備考] 退去時ハウスクリーニング費用借主負担		
入居諸条件	性別不問 二人可 高齢者相談 法人可 子供可		
保証会社	必須 契約時に賃料合計の50%、月々1.2%		
備考	浴室乾燥・洗淨便座・追い焚き付きのファミリー物件。主寝室8.4帖で余裕の広さ。		

図面と現況が異なる場合は現況が優先となります。

間取りの「S」はサービスルーム(納戸)です。

情報更新日2026年6月11日

No.YM050440

お問合せ先



東京都知事(6)第76855号

(公社)全日本不動産協会、(公社)首都圏不動産公正取引協議会

株式会社ワイエス・ホーム 三鷹本店

東京都三鷹市下連雀3丁目27-11 クレールミハラ6F

TEL:0422-70-5960

FAX:0422-70-5961

E-mail: mitaka@yshome.co.jp

URL: http://www.yshome.jp



携帯サイトから物件詳細を閲覧できます!

取引態様	手数料負担の割合	貸主	借主
仲介先物	手数料配分の割合	元付	客付