

FOR RENT

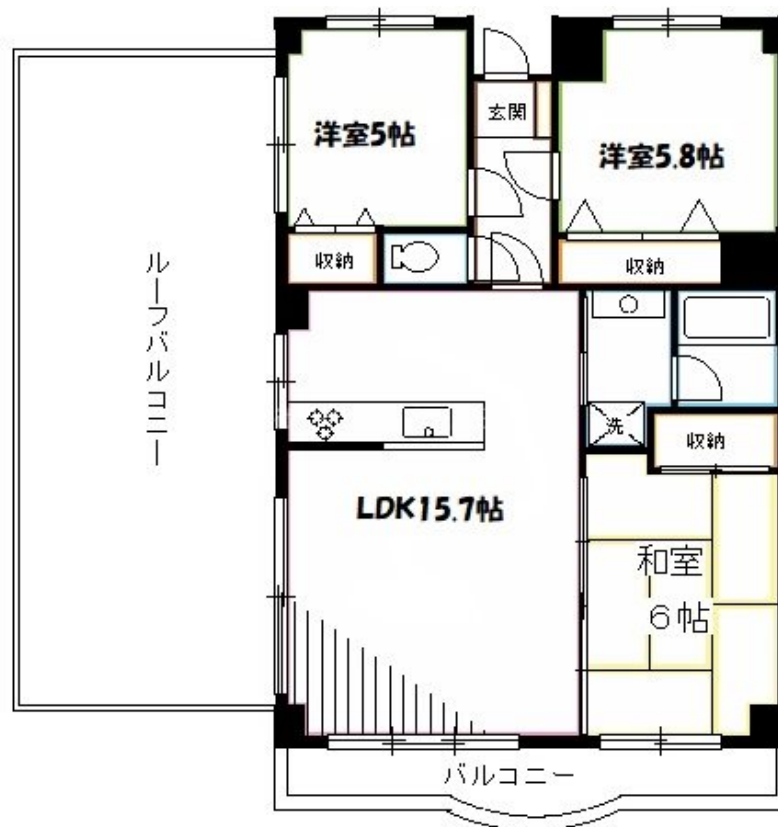
賃料	管理費等
155,000円	10,000円

2F以上, 2面バルコニー, 3面採光, ワイドバルコニー, 角住戸, 玄関ホール, 最上階, 振り分け, 東南角住戸, 南面バルコニー, 陽当たり良好, 外壁タイル張り, 閑静な住宅街

【外観】



【間取り図】



間取り	3LDK		
敷金	0.5ヶ月	礼金	0.5ヶ月
敷引/償却金	-	保証金	無
物件種別	マンション		
建物名・部屋番号	サンシャインK&Kマンション		
物件所在地	東京都三鷹市北野2丁目		
交通	中央線 吉祥寺駅 バス12分 天神前 バス停徒歩2分		
間取詳細	和室(6畳) 洋室(5.8畳) 洋室(5畳) LDK(15.7畳)		
構造・規模	鉄骨 5階建 5階		
専有面積	65.66㎡	向き	南
築年月	1990年3月	契約期間	2年
損害保険	有	入居時期	相談
駐車場	有(敷地内) 11000円/月 ~ 駐輪場		
設備	3口以上コンロ, ADSL, インターホン, エアコン, ガスコンロ設置済, グリル, クローゼット, システムキ		
その他費用			
入居諸条件	ペット可 学生相談 性別不問 二人可 法人可		
保証会社	必須 契約時に賃料合計の50%、その後1年更新1万円		
備考	敷地内駐車場 3線3駅利用可 エレベーター付き 設備充実 各部屋収納 嬉しい追炊き付き。ルーフバルコニー付きのお部屋です。		

図面と現況が異なる場合は現況が優先となります。

間取りの「S」はサービスルーム(納戸)です。

情報更新日2026年6月10日

No.YM050448

お問合せ先



東京都知事(6)第76855号
(公社)全日本不動産協会、(公社)首都圏不動産公正取引協議会

株式会社ワイエス・ホーム 三鷹本店

東京都三鷹市下連雀3丁目27-11 クレールミハラ6F
TEL:0422-70-5960 FAX:0422-70-5961
E-mail: mitaka@yshome.co.jp
URL: http://www.yshome.jp



携帯サイトから物件詳細を閲覧できます!

取引態様	手数料負担の割合	貸主	借主
仲介先物	手数料配分の割合	元付	客付