

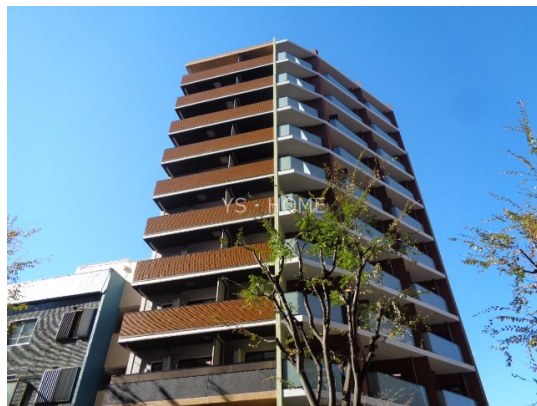
FOR RENT

賃料	管理費等
223,000円	10,000円

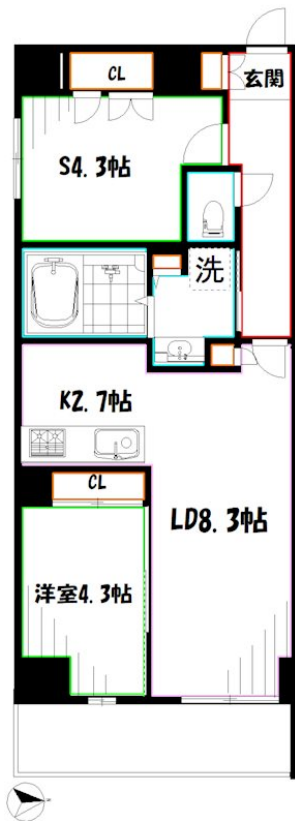
駅チカでペット飼育相談可能！宅配ボックス・オ

2F以上,オートロック,モニタ付オートロック,角住戸,玄関ホール,陽当たり良好,始発駅,防犯カメラ,メールボックス

【外観】



【間取り図】



図面と現況が異なる場合は現況が優先となります。

間取りの「S」はサービスルーム(納戸)です。

間取り	1SLDK		
敷金	1ヶ月	礼金	1ヶ月
敷引/償却金	-	保証金	-
物件種別	マンション		
建物名・部屋番号	LumiCourt MITAKA		
物件所在地	東京都三鷹市上連雀2丁目		
交通	中央線 三鷹駅 徒歩4分 中央線 武蔵境駅 徒歩15分		
間取詳細	洋室(4.3畳) LDK(11畳) S(4.3畳)		
構造・規模	鉄筋コンクリート 11階建 9階		
専有面積	48.04㎡	向き	東
築年月	2024年11月	契約期間	2年
損害保険	有	入居時期	即時
駐車場	駐輪場		
設備	TVインターホン,エアコン,オートバス,カウンターキッチン,クローゼット,システムキッチン,シャワー		
その他費用	[一時金] 鍵交換費用: 44,000円 [備考] 退去時ハウスクリーニング費用借主負担		
入居諸条件	ペット可 性別不問 二人可 法人可 子供相談		
保証会社	必須 契約時に賃料合計の50%、月々1%		
備考	浴室乾燥・洗浄便座等充実設備。ネット無料で利用可能		

情報更新日2026年6月12日

No.YM050522

お問合せ先



東京都知事(6)第76855号
(公社)全日本不動産協会、(公社)首都圏不動産公正取引協議会

株式会社ワイエス・ホーム 三鷹本店

東京都三鷹市下連雀3丁目27-11 クレールミハラ6F
TEL:0422-70-5960 FAX:0422-70-5961
E-mail: mitaka@yshome.co.jp
URL: http://www.yshome.jp



携帯サイトから物件詳細を閲覧できます！

取引態様	手数料負担の割合	貸主	借主
仲介先物	手数料配分の割合	元付	客付