

FOR RENT

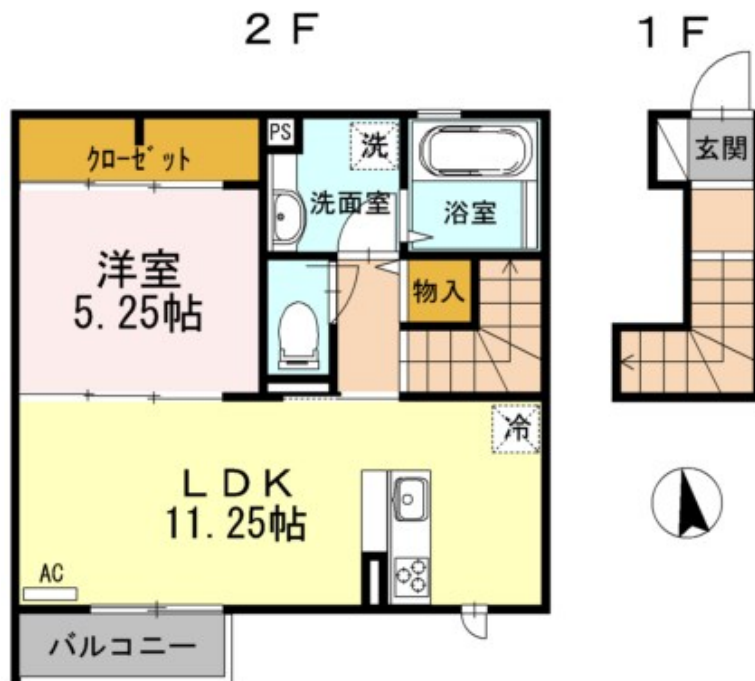
賃料	管理費等
120,000円	6,000円

1フロア2住戸, 2F以上, 2面採光, カードキー, セキュリティ有り, 角住戸, 玄関ホール, 最上階, 南面バルコニー, 南面リビング, 陽当たり良好, 駅まで平坦, 閑静な住宅街, 平置駐車場, セキュリティ会社加入済

【外観】



【間取り図】



図面と現況が異なる場合は現況が優先となります。

間取りの「S」はサービスルーム(納戸)です。

間取り	1LDK		
敷金	無	礼金	1ヶ月
敷引/償却金	-	保証金	無
物件種別	アパート		
建物名・部屋番号	ブルムナードアンドウ ドウ		
物件所在地	東京都小金井市緑町3丁目		
交通	中央線 東小金井駅 徒歩20分 中央線 武蔵小金井駅 徒歩22分		
間取詳細	LDK(11.25畳) 洋室(5.25畳)		
構造・規模	軽量鉄骨 2階建 2階		
専有面積	48.43㎡	向き	南
築年月	2014年4月	契約期間	2年
損害保険	有	入居時期	2026年7月28日予定
駐車場	有(敷地内) 14300円/月 ~ 駐輪場		
設備	3口以上コンロ, B S, C A T V, T Vインターホン, エアコン, カウンターキッチン, ガスコンロ設置済, グ		
その他費用	[一時金] カードキー発行料: 16,500円 ルームクリーニング費用: 60,500円 [備考] 退去時クリーニング費用は借主負担		
入居諸条件	性別不問 二人可 法人可 子供相談 単身可		
保証会社	必須 初回保証料35,000円 月額総賃料の1%+800円		
備考	追焚バス 浴室乾燥 室内物干し 洗髪洗面化粧台 エアコン 駐輪場 モニターホン ハウスメーカー施工		

情報更新日2026年6月13日

No.YM050528

お問合せ先



東京都知事(6)第76855号

(公社)全日本不動産協会、(公社)首都圏不動産公正取引協議会

株式会社ワイエス・ホーム 三鷹本店

東京都三鷹市下連雀3丁目27-11 クレールミハラ6F

TEL:0422-70-5960

FAX:0422-70-5961

E-mail: mitaka@yshome.co.jp

URL: http://www.yshome.jp



携帯サイトから物件詳細を閲覧できます!

取引態様	手数料負担の割合	貸主	借主
仲介先物	手数料配分の割合	元付	客付