

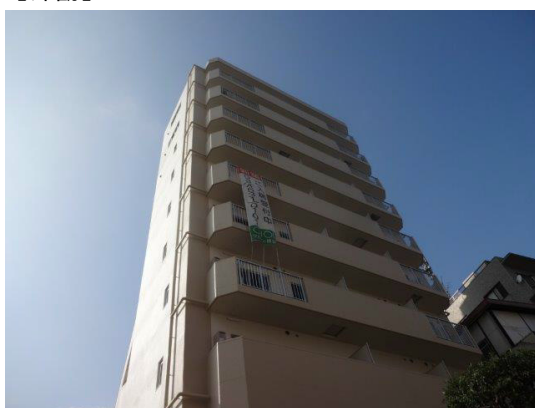
FOR RENT

賃料	管理費等
90,000円	6,000円

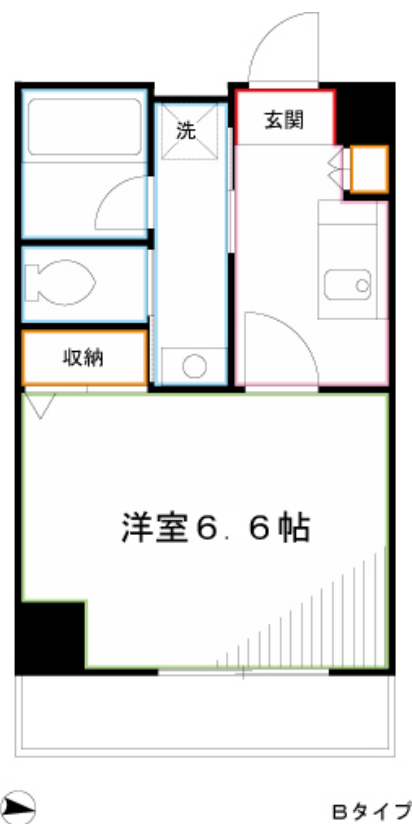
生活環境良好の住みやすいエリアです。商店街を

2F以上,オートロック,モニタ付オートロック,駅まで平坦,閑静な住宅街,始発駅,防犯カメラ

【外観】



【間取り図】



図面と現況が異なる場合は現況が優先となります。

間取りの「S」はサービスルーム(納戸)です。

間取り	1K		
敷金	1ヶ月	礼金	1ヶ月
敷引/償却金	-	保証金	無
物件種別	マンション		
建物名・部屋番号	シャルマン三鷹		
物件所在地	東京都三鷹市下連雀4丁目		
交通	中央線 三鷹駅 徒歩13分 中央線 吉祥寺駅 徒歩33分		
間取詳細	洋室(6.6畳) K(2畳)		
構造・規模	鉄筋コンクリート 10階建 6階		
専有面積	23.44㎡	向き	東
築年月	2015年9月	契約期間	2年
損害保険	有	入居時期	相談
駐車場	駐輪場 バイク置き場		
設備	2口コンロ, 3点給湯, ADSL, CATV, CATVインターネット, インターホン, エアコン, オートバス		
その他費用	[一時金] 鍵交換: 24,200円 [月次費用] 安心サポート: 770円		
入居諸条件	学生相談 性別不問 法人可 単身可		
保証会社	必須 契約時に賃料+共益費+駐車場代を合計した100%、月々1.5%が保証料として必要です。		
備考	駅から商店街を通って帰れますし、物件のすぐ近くにスーパー、ドラッグストア、ありますのでとても便利です。宅配ボックス付き。		

情報更新日2026年6月17日

No.YM050611

お問合せ先



東京都知事(6)第76855号
(公社)全日本不動産協会、(公社)首都圏不動産公正取引協議会

株式会社ワイエス・ホーム 三鷹本店

東京都三鷹市下連雀3丁目27-11 クレールミハラ6F
TEL:0422-70-5960 FAX:0422-70-5961
E-mail: mitaka@yshome.co.jp
URL: http://www.yshome.jp



携帯サイトから物件詳細を閲覧できます!

取引態様	手数料負担の割合	貸主	借主
仲介先物	手数料配分の割合	元付	客付