

FOR RENT

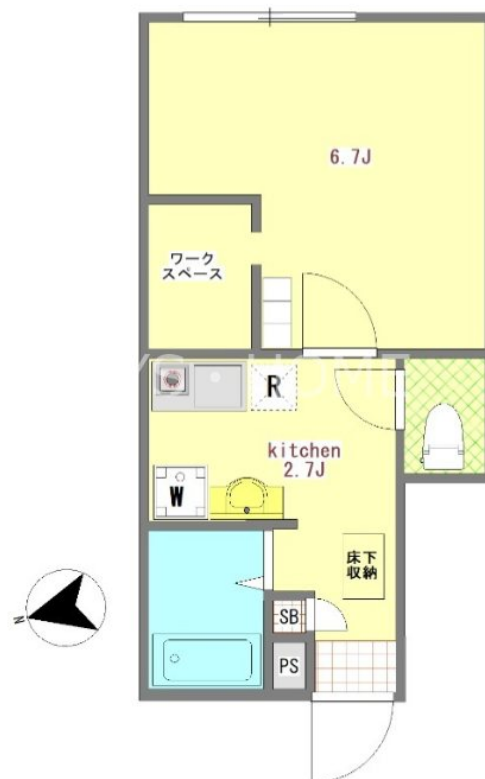
賃料	管理費等
87,000円	3,000円

閑静な住宅街

【外観】



【間取り図】



図面と現況が異なる場合は現況が優先となります。

間取りの「S」はサービスルーム(納戸)です。

間取り	1K		
敷金	無	礼金	無
敷引/償却金	-	保証金	-
物件種別	アパート		
建物名・部屋番号			
物件所在地	東京都武蔵野市境南町3丁目		
交通	中央線 武蔵境駅 徒歩10分 西武多摩川線 新小金井駅 徒歩20分		
間取詳細	洋室(6.7畳)		
構造・規模	木造 2階建 1階		
専有面積	20.52㎡	向き	東
築年月	2025年3月	契約期間	2年
損害保険	有	入居時期	相談
駐車場			
設備	IHクッキングヒーター, TVインターホン, エアコン, シャワー付洗面台, シューズボックス, バス・トイレ		
その他費用	[一時金] 入居契約料: 87,000円 消毒代: 19,800円 事務手数料: 5,500円 鍵交換代: 22,000円		
入居諸条件	性別不問 法人可 単身可		
保証会社	必須 初回保証料 月額賃料総額等の60% 月額1%		
備考	1年未満の解約は違約金1か月		

情報更新日2026年6月18日

No.YM050638

お問合せ先



東京都知事(6)第76855号
(公社)全日本不動産協会、(公社)首都圏不動産公正取引協議会

株式会社ワイエス・ホーム 三鷹本店

東京都三鷹市下連雀3丁目27-11 クレールミハラ6F
TEL:0422-70-5960 FAX:0422-70-5961
E-mail: mitaka@yshome.co.jp
URL: http://www.yshome.jp



携帯サイトから物件詳細を閲覧できます!

取引態様	手数料負担の割合	貸主	借主
仲介先物	手数料配分の割合	元付	客付