

# FOR RENT

賃料	管理費等
92,000円	2,900円

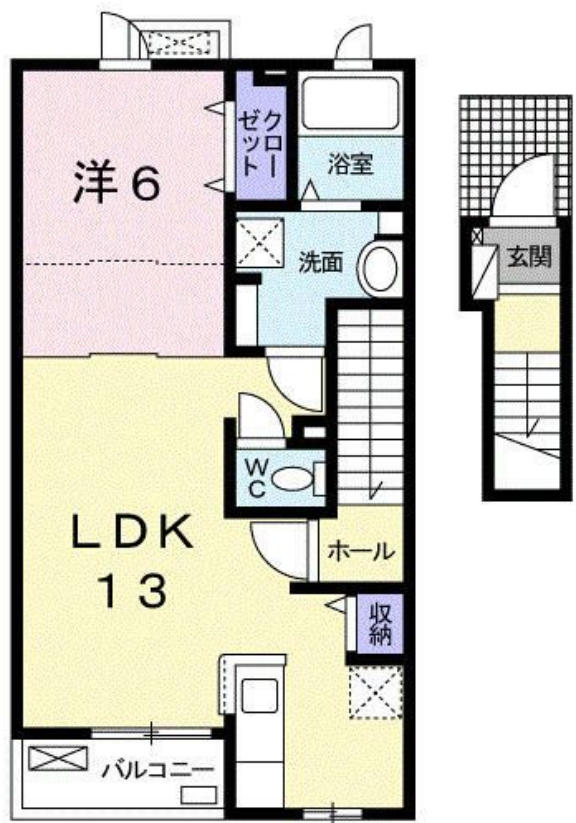
## 便利な浄水器/ガスコンロ設置可/ガスコンロ/シス

2F以上,ダブルロック,最上階,防犯カメラ

【外観】



【間取り図】



図面と現況が異なる場合は現況が優先となります。

間取りの「S」はサービスルーム(納戸)です。

間取り	1LDK		
敷金	無	礼金	2ヶ月
敷引/償却金	-	保証金	-
物件種別	アパート		
建物名・部屋番号	シオン		
物件所在地	東京都小平市回田町		
交通	西武多摩湖線 一橋学園駅 徒歩22分		
間取詳細	洋室(6畳) LDK(13畳)		
構造・規模	木造 2階建 2階		
専有面積	46.9㎡	向き	
築年月	2023年1月	契約期間	2年
損害保険	有	入居時期	2026年7月下旬予定
駐車場	有(敷地内) 11000円/月 ~ 駐輪場		
設備	24時間換気システム, 3口以上コンロ, B S, T Vインターホン, インターホン, エアコン, カウンターキッ		
その他費用	[一時金] ルームクリーニング費用: 80,000円 鍵セット料: 3,300円 [月次費用] ruumサポート: 1,980円 [備考] クリーニング費用は借主負担		
入居諸条件	ペット可 二人可 法人可 单身可		
保証会社	必須 その他契約時保証委託料25000月額保証委託料 月額2.5%		
備考			

情報更新日2026年6月20日

No.YM050691



東京都知事(6)第76855号  
(公社)全日本不動産協会、(公社)首都圏不動産公正取引協議会  
**株式会社ワイエス・ホーム 三鷹本店**  
東京都三鷹市下連雀3丁目27-11 クレールミハラ6F  
TEL:0422-70-5960 FAX:0422-70-5961  
E-mail: mitaka@yshome.co.jp  
URL: http://www.yshome.jp



携帯サイトから物件詳細を閲覧できます!

取引態様	手数料負担の割合	貸主	借主
仲介先物	手数料配分の割合	元付	客付