

FOR RENT

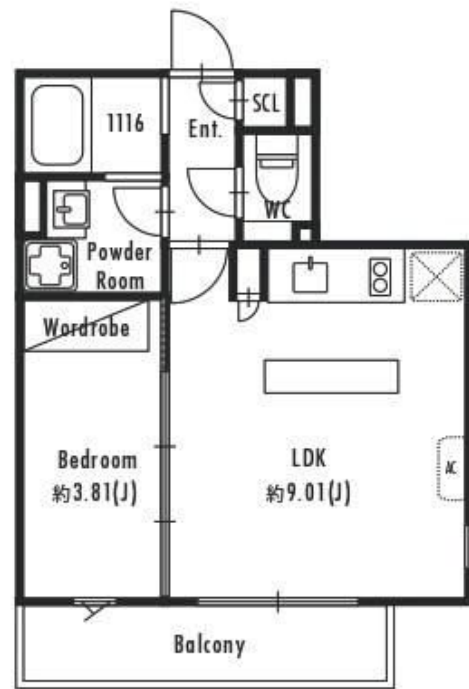
| | |
|----------|---------|
| 賃料 | 管理費等 |
| 170,000円 | 15,000円 |

2 F以上,モニタ付オートロック,玄関ホール,陽当たり良好,防犯カメラ,メールボックス

【外観】



【間取り図】



| | | | |
|----------|--|------|----|
| 間取り | 1LDK | | |
| 敷金 | 無 | 礼金 | 無 |
| 敷引/償却金 | - | 保証金 | 無 |
| 物件種別 | マンション | | |
| 建物名・部屋番号 | GRANPASEO吉祥寺 | | |
| 物件所在地 | 東京都武蔵野市吉祥寺本町2丁目 | | |
| 交通 | 中央線 吉祥寺駅 徒歩8分 京王井の頭線 井の頭公園駅 徒歩19分 | | |
| 間取詳細 | LDK(9.01畳) 洋室(3.81畳) | | |
| 構造・規模 | 鉄骨鉄筋コンクリート4階建3階 | | |
| 専有面積 | 32.5㎡ | 向き | 南東 |
| 築年月 | 2024年3月 | 契約期間 | 2年 |
| 損害保険 | 有 | 入居時期 | 相談 |
| 駐車場 | 無 駐輪場 | | |
| 設備 | 24時間換気システム,2口コンロ,TVインターホン,エアコン2台,ガスコンロ設置済,クローゼット,シ | | |
| その他費用 | [一時金] 安心入居サポート:16,500円 口座振替手数料:440円 鍵交換費用費用:32,450円 [備考] 退去時クリーニング費用は借主負担 | | |
| 入居諸条件 | 二人可 法人可 単身可 | | |
| 保証会社 | 必須 初回賃料総額の50% 更新時1万円/年 | | |
| 備考 | | | |

図面と現況が異なる場合は現況が優先となります。

間取りの「S」はサービスルーム(納戸)です。

情報更新日2026年6月21日

No.YM050715

お問合せ先



東京都知事(6)第76855号
(公社)全日本不動産協会、(公社)首都圏不動産公正取引協議会

株式会社ワイエス・ホーム 三鷹本店

東京都三鷹市下連雀3丁目27-11 クレールミハラ6F
TEL:0422-70-5960 FAX:0422-70-5961
E-mail: mitaka@yshome.co.jp
URL: http://www.yshome.jp



携帯サイトから物件詳細を閲覧できます!

| | | | |
|------|----------|----|----|
| 取引態様 | 手数料負担の割合 | 貸主 | 借主 |
| 仲介先物 | 手数料配分の割合 | 元付 | 客付 |