

FOR RENT

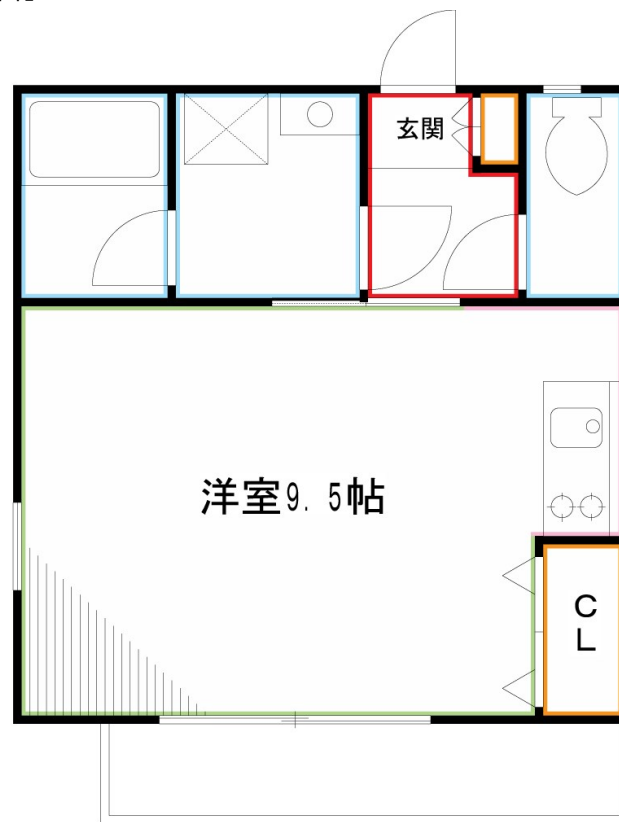
賃料	管理費等
88,000円	4,000円

2F以上, 2面採光, 3方角住戸, オートロック, 角住戸, 最上階, 上階無し, 南西角住戸, 南面バルコニー, 南面リビング, 陽当たり良好

【外観】



【間取り図】



図面と現況が異なる場合は現況が優先となります。

間取りの「S」はサービスルーム(納戸)です。

間取り	1R		
敷金	0.5ヶ月	礼金	1.5ヶ月
敷引/償却金	-	保証金	無
物件種別	アパート		
建物名・部屋番号	創		
物件所在地	東京都武蔵野市吉祥寺南町3丁目		
交通	中央線 吉祥寺駅 徒歩12分 京王井の頭線 井の頭公園駅 徒歩10分		
間取詳細	洋室(9.5畳)		
構造・規模	木造 2階建 2階		
専有面積	25.05㎡	向き	南
築年月	2015年2月	契約期間	2年
損害保険	有	入居時期	2026年8月9日
駐車場	無 駐輪場		
設備	2口コンロ, IHキッチンヒーター, TVインターホン, エアコン, ガス給湯, クローゼット, システムキッチン		
その他費用	[一時金] 鍵交換: 29,700円 [月次費用] 保険: 800円 [備考] 退去時ハウスクリーニング費用借主負担		
入居諸条件	性別不問 法人可 単身限定		
保証会社	必須 契約時に10000円必要		
備考	JR中央線「吉祥寺」駅より徒歩12分! 井の頭公園も徒歩圏内! 独立洗面台!		

情報更新日2026年6月23日

No.YM050778

お問合せ先



東京都知事(6)第76855号

(公社)全日本不動産協会、(公社)首都圏不動産公正取引協議会

株式会社ワイエス・ホーム 三鷹本店

東京都三鷹市下連雀3丁目27-11 クレールミハラ6F

TEL:0422-70-5960

FAX:0422-70-5961

E-mail: mitaka@yshome.co.jp

URL: http://www.yshome.jp



携帯サイトから物件詳細を閲覧できます!

取引態様	手数料負担の割合	貸主	借主
仲介先物	手数料配分の割合	元付	客付