

FOR RENT

賃料	管理費等
92,000円	3,000円

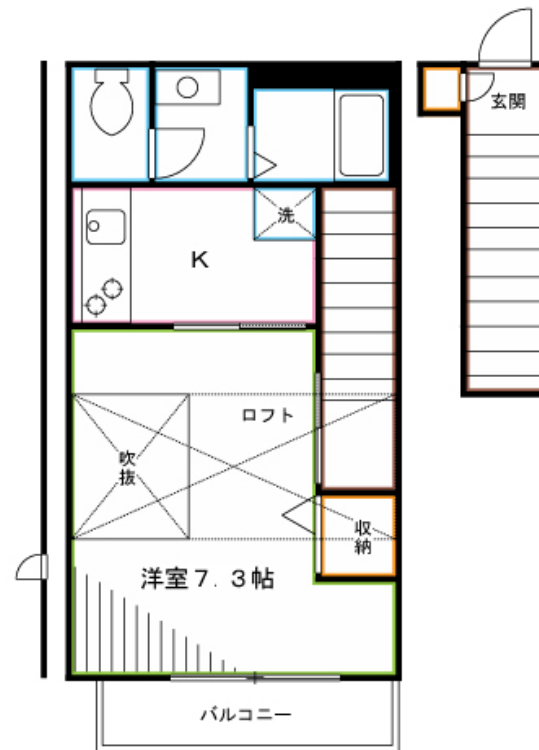
敷地内に100種のバラ園、ハウスメーカー施工で安

2F以上,2面採光,オートロック,セキュリティ有り,ディンプルキー,モニタ付オートロック,ロフト,角住戸,玄関ホール,最上階,上階無し,吹抜け,通風良好,陽当たり良好,駅まで平坦,閑静な住宅街,メール

【外観】



【間取り図】



図面と現況が異なる場合は現況が優先となります。

間取りの「S」はサービスルーム(納戸)です。

間取り	1K		
敷金	1ヶ月	礼金	1ヶ月
敷引/償却金	-	保証金	-
物件種別	アパート		
建物名・部屋番号	ローズコート		
物件所在地	東京都武蔵野市境南町4丁目		
交通	中央線 武蔵境駅 徒歩9分 中央線 三鷹駅 徒歩25分		
間取詳細	K(2.5畳) 洋室(7.2畳)		
構造・規模	軽量鉄骨 2階建 2階		
専有面積	26.47㎡	向き	西
築年月	2011年3月	契約期間	2年
損害保険	有	入居時期	相談
駐車場	駐輪場		
設備	24時間換気システム, 2口コンロ, 3点給湯, IHキッチンヒーター, TVインターホン, インターホン,		
その他費用	[一時金] 24時間サポート: 16,500円 防虫施工費: 17,050円 鍵交換費用: 26,400円 [備考] 退去時クリーニング費用は借主負担		
入居諸条件	学生可 性別不問 法人可 单身可		
保証会社	必須 初回: 賃料等総額の50% 月額: 1,200円		
備考	ウォッシュレット。浴室乾燥など設備充実。IH2口コンロ。フレツ光。オートロックも付いて安心生活。KDDI光回線(1ギガ)auスマートバリュー対応。耐熱性が極めて優れた外壁を使用。耐震性にも優れた物件です。		

情報更新日2026年6月25日

No.YM050793

お問合せ先



東京都知事(6)第76855号
(公社)全日本不動産協会、(公社)首都圏不動産公正取引協議会

株式会社ワイエス・ホーム 三鷹本店

東京都三鷹市下連雀3丁目27-11 クレールミハラ6F
TEL:0422-70-5960 FAX:0422-70-5961
E-mail: mitaka@yshome.co.jp
URL: http://www.yshome.jp



携帯サイトから物件詳細を閲覧できます!

取引態様	手数料負担の割合	貸主	借主
代理	手数料配分の割合	元付	客付