

FOR RENT

賃料	管理費等
84,000円	3,000円

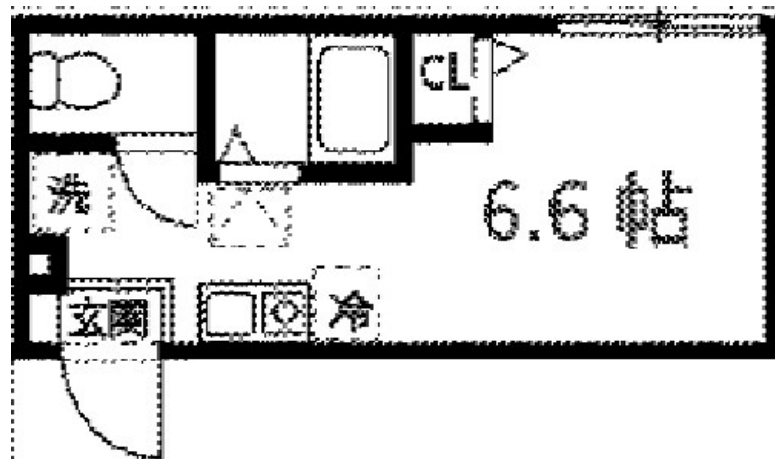
お部屋探しは吉祥寺駅より徒歩1分 ワイエス・ホ

角住戸,玄関ホール,陽当たり良好,デザイナーズ,閑静な住宅街,始発駅,メールボックス

【外観】



【間取り図】



間取り	1R		
敷金	無	礼金	無
敷引/償却金	-	保証金	-
物件種別	アパート		
建物名・部屋番号	パーミープレイス吉祥寺		
物件所在地	東京都武蔵野市吉祥寺南町3丁目		
交通	京王井の頭線 井の頭公園駅 徒歩5分 中央線 吉祥寺駅 徒歩12分		
間取詳細	洋室(6.6畳)		
構造・規模	木造 2階建 1階		
専有面積	15.17㎡	向き	西
築年月	2020年3月	契約期間	2年
損害保険	有	入居時期	相談
駐車場			
設備	24時間換気システム, IHクッキングヒーター, TVインターホン, インターホン, エアコン, クローゼット		
その他費用	[一時金] 鍵交換費用: 22,000円 お部屋消毒代: 19,800円 事務手数料: 5,500円 入居契約料: 78,000円 [備考] 退去時ハウスクリーニング費用借主負担		
入居諸条件	学生可 性別不問 法人可 単身可		
保証会社	必須 初回保証料: 賃料等総額の60%、継続保証料10,000円/年、月額: 賃料等の1%		
備考	お部屋探しは三鷹駅より徒歩2分 ワイエス・ホーム三鷹本店まで/当社は総合仲介会社なので他社様インターネット掲載物件も一括紹介できますのでお気軽にお問い合わせくださいませ		

図面と現況が異なる場合は現況が優先となります。

間取りの「S」はサービスルーム(納戸)です。

情報更新日2026年6月25日

No.YM050797

お問合せ先



東京都知事(6)第76855号
(公社)全日本不動産協会、(公社)首都圏不動産公正取引協議会

株式会社ワイエス・ホーム 三鷹本店

東京都三鷹市下連雀3丁目27-11 クレールミハラ6F
TEL:0422-70-5960 FAX:0422-70-5961
E-mail: mitaka@yshome.co.jp
URL: http://www.yshome.jp



携帯サイトから物件詳細を閲覧できます!

取引態様	手数料負担の割合	貸主	借主
仲介元付(一般)	手数料配分の割合	元付	客付