

FOR RENT

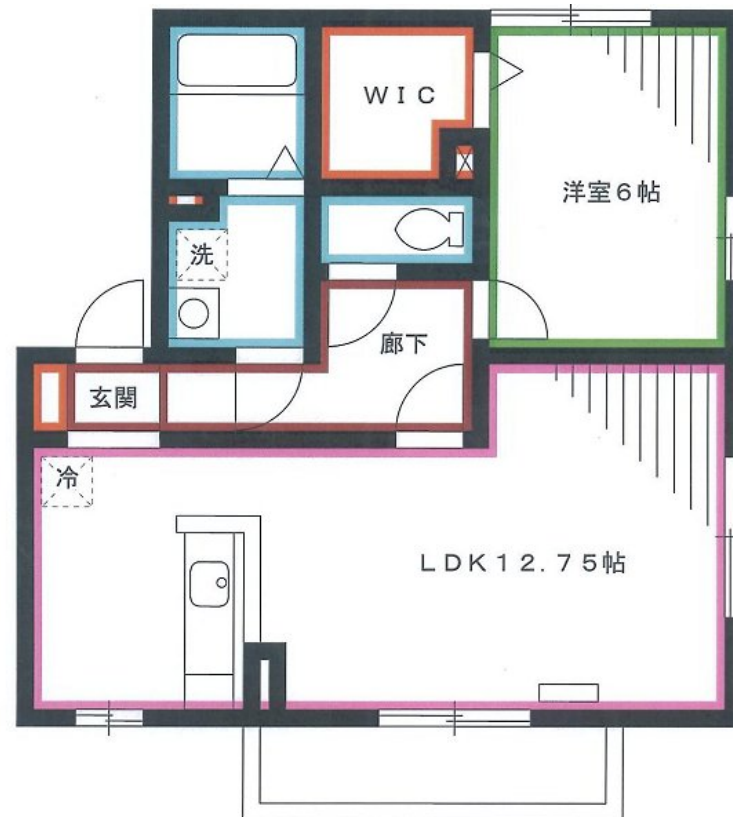
賃料	管理費等
103,000円	6,000円

2 F 以上, 3 面採光, 角住戸, 玄関ホール, 東南角住戸, 南面リビング, 陽当たり良好, バリアフリー, 閑静な住宅街

【外観】



【間取り図】



図面と現況が異なる場合は現況が優先となります。

間取りの「S」はサービスルーム(納戸)です。

間取り	1LDK		
敷金	無	礼金	1ヶ月
敷引/償却金	-	保証金	無
物件種別	アパート		
建物名・部屋番号	アーボリウム深大寺		
物件所在地	東京都調布市深大寺南町3丁目		
交通	中央線 吉祥寺駅 バス17分 西原 バス停徒歩11分		
間取詳細	洋室(6畳) LDK(12.75畳)		
構造・規模	軽量鉄骨 2階建 2階		
専有面積	45.41㎡	向き	南
築年月	2004年9月	契約期間	2年
損害保険	有	入居時期	即時
駐車場	有(敷地内) 13200円/月~ 駐輪場		
設備	B S, C A T V, インターホン, ウォークインクローゼット, エアコン, カウンターキッチン, ガスコンロ設置		
その他費用	[一時金] ルームクリーニング費: 60,500円 電気配給解約手数料: 3,300円 [備考] 解約時室内クリーニング費用: 借主負担		
入居諸条件	二人可 法人可 子供相談		
保証会社	必須 初回保証料: 賃料等総額の35,000円、月額: 賃料等総額の1%+800円		
備考	京王線「つつじヶ丘」駅よりバス7分「晃華学園」バス停より徒歩3分 対面キッチン 24時間電話受付		

情報更新日2026年7月2日

No.YM050820

お問合せ先



東京都知事(6)第76855号
(公社)全日本不動産協会、(公社)首都圏不動産公正取引協議会

株式会社ワイエス・ホーム 三鷹本店

東京都三鷹市下連雀3丁目27-11 クレールミハラ6F
TEL:0422-70-5960 FAX:0422-70-5961
E-mail: mitaka@yshome.co.jp
URL: http://www.yshome.jp



携帯サイトから物件詳細を閲覧できます!

取引態様	手数料負担の割合	貸主	借主
仲介元付(一般)	手数料配分の割合	元付	客付