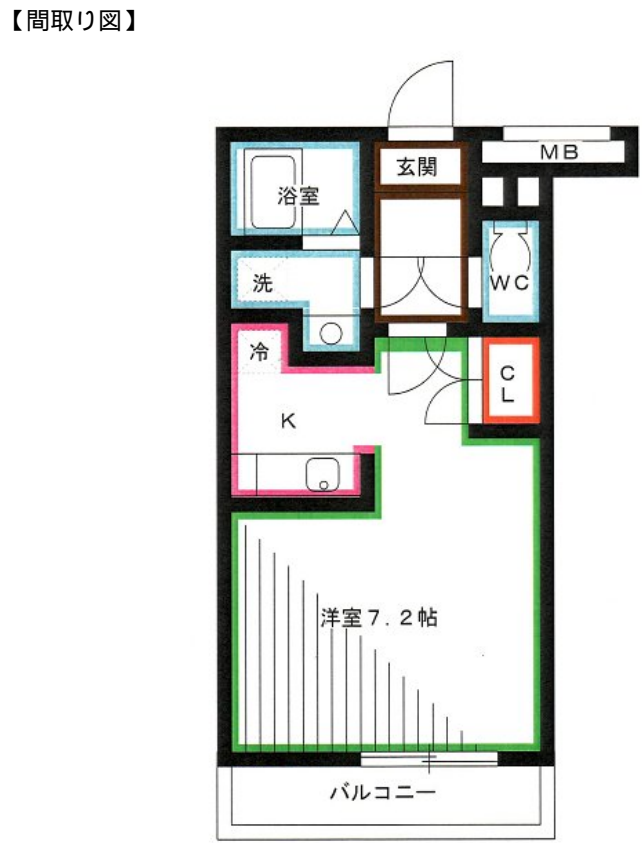


# FOR RENT

賃料	管理費等
98,000円	6,000円

オートロック,ディンプルキー,モニタ付オートロック,玄関ホール,陽当たり良好,駅まで平坦,外壁コンクリート,始発駅,防犯カメラ



間取り	1R		
敷金	1ヶ月	礼金	無
敷引/償却金	-	保証金	無
物件種別	マンション		
建物名・部屋番号	ル・ポワ武蔵境		
物件所在地	東京都武蔵野市境 1丁目		
交通	中央線 武蔵境駅 徒歩6分 中央線 三鷹駅 徒歩18分		
間取詳細	洋室(7.2畳)		
構造・規模	鉄筋コンクリート 3階建 1階		
専有面積	24.48㎡	向き	東
築年月	2005年2月	契約期間	2年
損害保険	有	入居時期	即時
駐車場	有(敷地内) 16500円/月 ~ 駐輪場 バイク置き場		
設備	2口コンロ, 3点給湯, ADSL, BS, CATV, TVインターホン, エアコン, カウンターキッチン, クロ		
その他費用	[一時金] 鍵交換費用: 33,000円		
入居諸条件	学生相談 性別不問 法人可		
保証会社	必須 賃料総額50% 1年毎/10000円		
備考	エレベーター付きの低層マンション オートロック 宅配ロッカー TVモニター付きインターフォン システムキッチン 浴室乾燥 ウォッシュレット CATV・BS Bフレッツ ディンプルキー		

図面と現況が異なる場合は現況が優先となります。

間取りの「S」はサービスルーム(納戸)です。

情報更新日2026年6月28日

No.YM050832



東京都知事(6)第76855号  
(公社)全日本不動産協会、(公社)首都圏不動産公正取引協議会  
**株式会社ワイエス・ホーム 三鷹本店**  
東京都三鷹市下連雀3丁目27-11 クレールミハラ6F  
TEL:0422-70-5960 FAX:0422-70-5961  
E-mail: mitaka@yshome.co.jp  
URL: http://www.yshome.jp



携帯サイトから物件詳細を閲覧できます!

取引態様	手数料負担の割合	貸主	借主
仲介先物	手数料配分の割合	元付	客付