

FOR RENT

賃料	管理費等
94,000円	5,000円

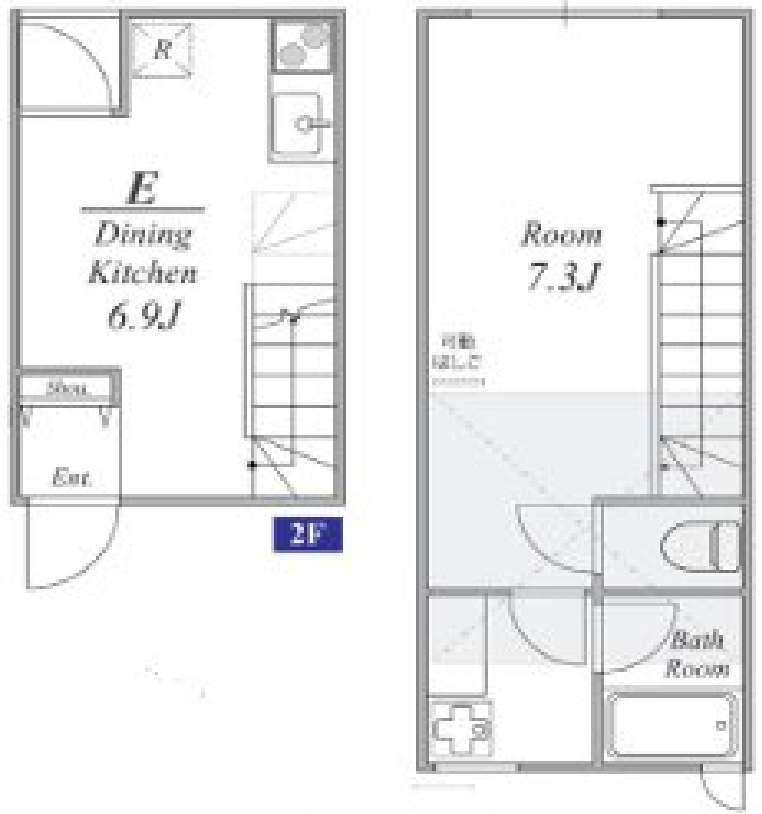
追い焚き・浴室乾燥・洗淨便座有り。エアコン完

2F以上,2面採光,オートロック,カードキー,メゾネット,ロフト,最上階,メールボックス

【外観】



【間取り図】



図面と現況が異なる場合は現況が優先となります。

間取りの「S」はサービスルーム(納戸)です。

間取り	1DK		
敷金	1ヶ月	礼金	1ヶ月
敷引/償却金	-	保証金	-
物件種別	マンション		
建物名・部屋番号	BRAVI		
物件所在地	東京都三鷹市上連雀7丁目		
交通	中央線 武蔵境駅 徒歩15分 中央線 三鷹駅 バス8分 塚 バス停徒歩2分		
間取詳細	洋室(7.3畳) DK(6.9畳)		
構造・規模	鉄骨 3階建 2-3階		
専有面積	36㎡	向き	
築年月	2009年12月	契約期間	2年
損害保険	有	入居時期	相談
駐車場	駐輪場 バイク置き場		
設備	2口コンロ, C A T V, I H キッチンヒーター, T V インターホン, エアコン, エアコン全室, オートバス,		
その他費用	[一時金] 鍵交換: 44,000円 [月次費用] 24hサポート: 1,100円 [備考] 2年未満解約時、違約金あり(賃料の1ヶ月分)		
入居諸条件	事務所不可 性別不問 二人可 法人可 単身相談		
保証会社	必須 契約時に賃料合計の50%、その後1年更新1万円		
備考	三鷹駅にも出やすい立地、自転車でも可能。宅配ボックス付き		

情報更新日2026年6月26日

No.YM050844



東京都知事(6)第76855号
(公社)全日本不動産協会、(公社)首都圏不動産公正取引協議会
株式会社ワイエス・ホーム 三鷹本店
東京都三鷹市下連雀3丁目27-11 クレールミハラ6F
TEL:0422-70-5960 FAX:0422-70-5961
E-mail: mitaka@yshome.co.jp
URL: http://www.yshome.jp



携帯サイトから物件詳細を閲覧できます!

取引態様	手数料負担の割合	貸主	借主
仲介先物	手数料配分の割合	元付	客付