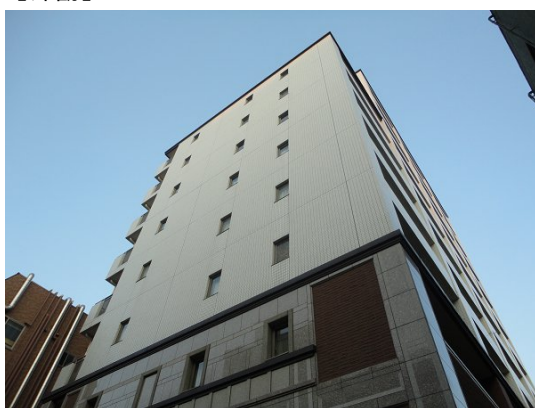


FOR RENT

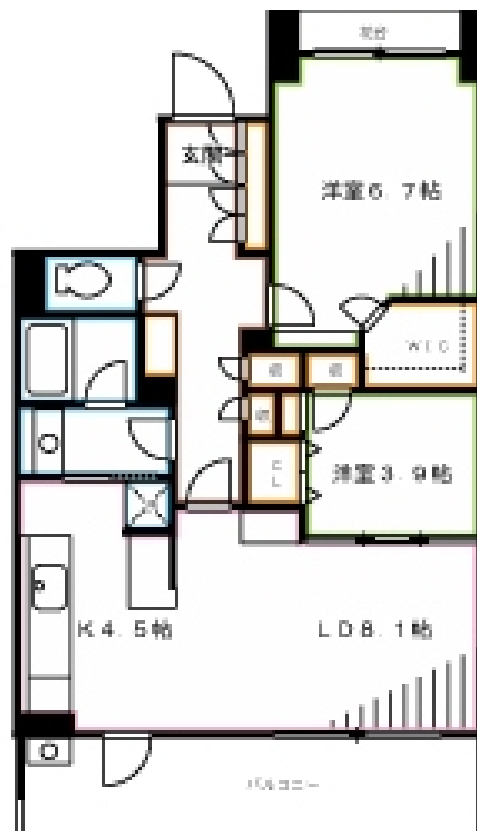
賃料	管理費等
210,000円	0円

2F以上,2面採光,オートロック,モニタ付オートロック,玄関ホール,振り分け,南面バルコニー,外壁タイル張り,始発駅,分譲タイプ,防犯カメラ,平置駐車場

【外観】



【間取り図】



図面と現況が異なる場合は現況が優先となります。

間取りの「S」はサービスルーム(納戸)です。

間取り	2LDK		
敷金	1ヶ月	礼金	1ヶ月
敷引/償却金	-	保証金	無
物件種別	マンション		
建物名・部屋番号	エルスール三鷹		
物件所在地	東京都三鷹市下連雀3丁目		
交通	中央線 三鷹駅 徒歩5分 中央線 吉祥寺駅 徒歩22分		
間取詳細	LDK(12.6畳) 洋室(6.7畳) 洋室(3.9畳)		
構造・規模	鉄筋コンクリート 11階建 2階		
専有面積	60.14㎡	向き	南
築年月	2003年1月	契約期間	2年
損害保険	有	入居時期	2026年8月中旬予定
駐車場	要問い合わせ		
設備	24時間換気システム,3口以上コンロ,A D S L, B S, C A T V, I H キッチン, グヒーター, インターホン		
その他費用	[月次費用] コールセンター利用料: 1,100円 [備考] 退去時ハウスクリーニング費用借主負担		
入居諸条件	性別不問 二人可 法人可 子供可 単身相談		
保証会社	必須 契約時に賃料合計の50%、月々1%		
備考	分譲賃貸。設備充実。追炊き。浴室乾燥。浄水器。宅配ロッカー。24時間換気システム。IHキッチン。ウォッシュレット。立地が素敵・・・スーパー多数。駅チカですが閑静な住宅街。		

情報更新日2026年6月29日

No.YM050875



東京都知事(6)第76855号
(公社)全日本不動産協会、(公社)首都圏不動産公正取引協議会

株式会社ワイエス・ホーム 三鷹本店

東京都三鷹市下連雀3丁目27-11 クレールミハラ6F
TEL:0422-70-5960 FAX:0422-70-5961
E-mail: mitaka@yshome.co.jp
URL: http://www.yshome.jp



携帯サイトから物件詳細を閲覧できます!

取引態様	手数料負担の割合	貸主	借主
仲介元付(一般)	手数料配分の割合	元付	客付