

# FOR RENT

賃料	管理費等
287,000円	10,000円

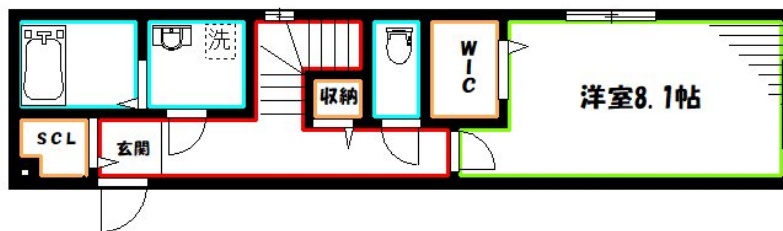
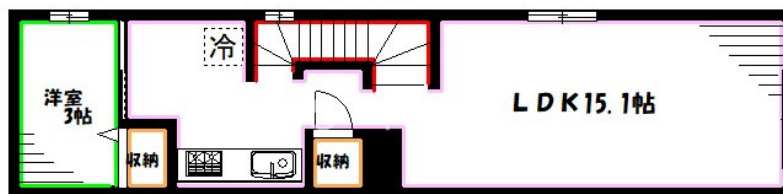
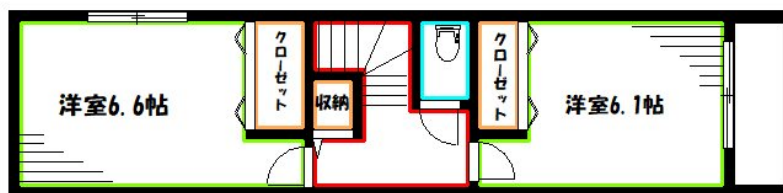
## ネット無料で利用可能。防犯カメラ付き住宅。追

2面採光,ダブルロック,ディンプルキー,メゾネット,角住戸,玄関ホール,振り分け,南西角住戸,南面バルコニー,南面リビング,陽当たり良好,閑静な住宅街,始発駅,防犯カメラ,平置駐車場

【外観】



【間取り図】



図面と現況が異なる場合は現況が優先となります。

間取りの「S」はサービスルーム(納戸)です。

間取り	4LDK		
敷金	1ヶ月	礼金	1ヶ月
敷引/償却金	-	保証金	-
物件種別	アパート		
建物名・部屋番号	URBAN PARK 三鷹		
物件所在地	東京都三鷹市上連雀6丁目		
交通	中央線 三鷹駅 徒歩15分 中央線 吉祥寺駅 徒歩37分		
間取詳細	洋室(8.1畳) 洋室(6.6畳) 洋室(6.1畳) LDK(15.1畳) 洋室(3畳)		
構造・規模	鉄骨 3階建 1-3階		
専有面積	98.12㎡	向き	南
築年月	2023年6月	契約期間	2年
損害保険	有	入居時期	即時
駐車場	有(敷地内) 14300円/月 ~ 駐輪場 バイク置き場		
設備	3口以上コンロ, TVインターホン, ウォークインクローゼット, エアコン, オートバス, ガスコンロ設置済,		
その他費用	[一時金] 安心サポート: 16,500円 鍵交換: 27,500円 防虫: 33,000円 [備考] バイク駐輪 月額3300円		
入居諸条件	ペット可 性別不問 二人可 法人可 子供可		
保証会社	必須 契約時に賃料・共益費・駐車場代など合計の40%、1年毎に10,000円が必要です。		
備考	特別快速が停車する三鷹駅利用、東京方面始発電車もあり。生活環境良好の住みやすいエリアです。		

情報更新日2026年6月28日

No.YM050882

お問合せ先



東京都知事(6)第76855号  
(公社)全日本不動産協会、(公社)首都圏不動産公正取引協議会

### 株式会社ワイエス・ホーム 三鷹本店

東京都三鷹市下連雀3丁目27-11 クレールミハラ6F  
TEL:0422-70-5960 FAX:0422-70-5961  
E-mail: mitaka@yshome.co.jp  
URL: http://www.yshome.jp



携帯サイトから物件詳細を閲覧できます!

取引態様	手数料負担の割合	貸主	借主
仲介先物	手数料配分の割合	元付	客付