

FOR RENT

賃料	管理費等
140,000円	6,000円

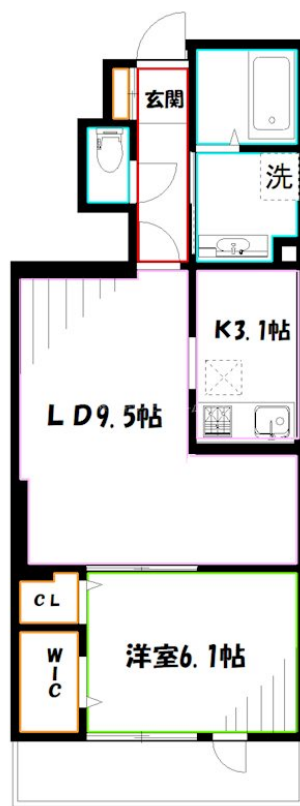
シャッター雨戸付き。浴室乾燥・洗浄便座・追い

カードキー,玄関ホール,南面バルコニー,閑静な住宅街,始発駅

【外観】



【間取り図】



図面と現況が異なる場合は現況が優先となります。

間取りの「S」はサービスルーム(納戸)です。

間取り	1LDK		
敷金	無	礼金	1ヶ月
敷引/償却金	-	保証金	-
物件種別	アパート		
建物名・部屋番号	アナシエ下連雀		
物件所在地	東京都三鷹市下連雀2丁目		
交通	中央線 三鷹駅 徒歩18分 中央線 吉祥寺駅 徒歩23分		
間取詳細	LDK(12.6畳) 洋室(6.1畳)		
構造・規模	軽量鉄骨 2階建 1階		
専有面積	44.56㎡	向き	南
築年月	2023年1月上旬	契約期間	2年
損害保険	有	入居時期	2026年8月8日予定
駐車場	駐輪場 バイク置き場		
設備	3口以上コンロ,LAN,TVインターホン,ウォークインクローゼット,エアコン,エアコン全室,オートバ		
その他費用	[一時金] ルームクリーニング費用:60,500円 カードキー発行料:16,500円 電池:2,090円 [備考] 退去時ハウスクリーニング費用借主負担		
入居諸条件	ペット可 事務所可 性別不問 二人可 法人可		
保証会社	必須 月額1%+800円		
備考	最寄り駅の三鷹は特別快速停車駅。吉祥寺迄も歩けちゃう立地です		

情報更新日2026年6月30日

No.YM050920

お問合せ先



東京都知事(6)第76855号
(公社)全日本不動産協会、(公社)首都圏不動産公正取引協議会

株式会社ワイエス・ホーム 三鷹本店

東京都三鷹市下連雀3丁目27-11 クレールミハラ6F
TEL:0422-70-5960 FAX:0422-70-5961
E-mail: mitaka@yshome.co.jp
URL: http://www.yshome.jp



携帯サイトから物件詳細を閲覧できます!

取引態様	手数料負担の割合	貸主	借主
仲介先物	手数料配分の割合	元付	客付