

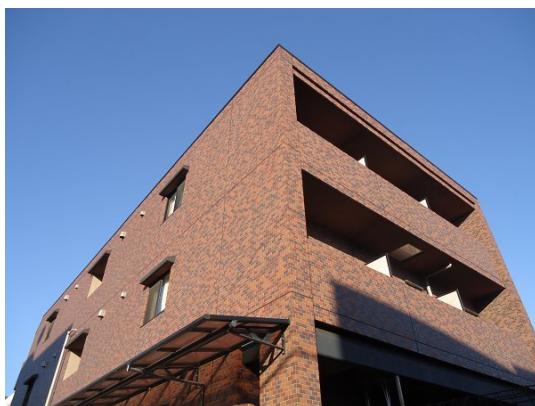
FOR RENT

賃料	管理費等
70,000円	6,000円

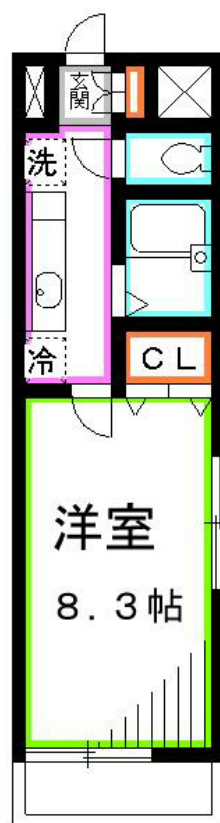
広めのお部屋でユッタリ暮らせます。杏林大学関

2F以上, 2面採光, 角住戸, 南面バルコニー, 外壁タイル張り, 閑静な住宅街, 始発駅

【外観】



【間取り図】



図面と現況が異なる場合は現況が優先となります。

間取りの「S」はサービスルーム(納戸)です。

間取り	1K		
敷金	0.5ヶ月	礼金	1.5ヶ月
敷引/償却金	-	保証金	無
物件種別	マンション		
建物名・部屋番号	PLEASANT		
物件所在地	東京都三鷹市新川6丁目		
交通	中央線 吉祥寺駅 バス16分 消防大学前 バス停徒歩3分		
間取詳細	洋室(8.3畳) K(1.5畳)		
構造・規模	鉄筋コンクリート 3階建 2階		
専有面積	25.5㎡	向き	北
築年月	2005年1月	契約期間	2年
損害保険	有	入居時期	2026年8月中旬予定
駐車場	無 駐輪場		
設備	24時間換気システム, CATV, インターホン, エアコン, ガスコンロ設置可, ガス給湯, クローゼット, シ		
その他費用	[一時金] 鍵交換費用: 19,800円 [月次費用] 保険: 800円		
入居諸条件	性別不問 二人不可 高齢者相談 法人可 子供不可		
保証会社	必須 契約時に10000円必要		
備考	タイル張り鉄筋マンション バストイレ別 杏林大学病院すぐ 京王線、中央線両駅使えます		

情報更新日2026年7月2日

No.YM050972

お問合せ先



東京都知事(6)第76855号
(公社)全日本不動産協会、(公社)首都圏不動産公正取引協議会

株式会社ワイエス・ホーム 三鷹本店

東京都三鷹市下連雀3丁目27-11 クレールミハラ6F
TEL:0422-70-5960 FAX:0422-70-5961
E-mail: mitaka@yshome.co.jp
URL: http://www.yshome.jp



携帯サイトから物件詳細を閲覧できます!

取引態様	手数料負担の割合	貸主	借主
仲介元付(一般)	手数料配分の割合	元付	客付