

# FOR RENT

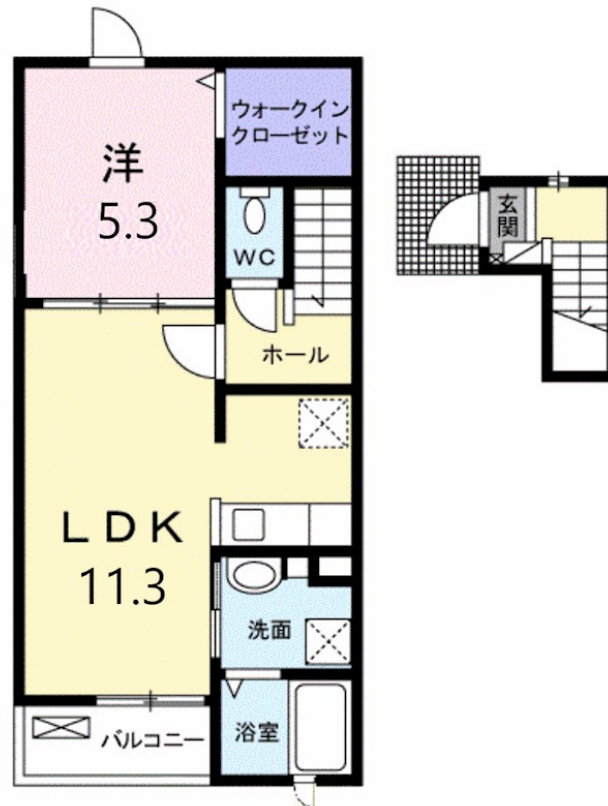
賃料	管理費等
142,000円	4,600円

2F以上,2面採光,ダブルロック,角住戸,玄関ホール,最上階,南面バルコニー,南面リビング,陽当たり良好,閑静な住宅街,防犯カメラ,メールボックス,平置駐車場,セキュリティ会社加入済

【外観】



【間取り図】



図面と現況が異なる場合は現況が優先となります。

間取りの「S」はサービスルーム(納戸)です。

間取り	1LDK		
敷金	無	礼金	1ヶ月
敷引/償却金	-	保証金	-
物件種別	アパート		
建物名・部屋番号	ソレイユ善福寺		
物件所在地	東京都杉並区善福寺2丁目		
交通	中央線 西荻窪駅 徒歩13分 中央線 吉祥寺駅 徒歩22分		
間取詳細	洋室(5.3畳) LDK(11.3畳)		
構造・規模	木造 2階建 2階		
専有面積	43.47㎡	向き	南
築年月	2025年3月	契約期間	2年
損害保険	有	入居時期	2026年8月中旬予定
駐車場	要問い合わせ 駐輪場		
設備	24時間換気システム,2口コンロ,B S,C S,I Hキッチンヒーター,T Vインターホン,インターホン		
その他費用	[一時金] 鍵セット代:3,300円 クリーニング代:60,000円 [備考] 退去時クリーニング費用は借主負担 ruumサポート:1,980円/月 町会費:150円/月		
入居諸条件	性別不問 二人可 法人相談 子供相談 単身可		
保証会社	必須 初回:22,000円 月々:総賃料の2.2%		
備考	お部屋探しはワイエス・ホーム三鷹本店まで 当社は総合仲介会社なので他社様インターネット掲載物件も一括紹介できますのでお気軽にお問い合わせくださいませ		

情報更新日2026年7月10日

No.YM051055

お問合せ先



東京都知事(6)第76855号

(公社)全日本不動産協会、(公社)首都圏不動産公正取引協議会

株式会社ワイエス・ホーム 三鷹本店

東京都三鷹市下連雀3丁目27-11 クレールミハラ6F

TEL:0422-70-5960

FAX:0422-70-5961

E-mail: mitaka@yshome.co.jp

URL: http://www.yshome.jp



携帯サイトから物件詳細を閲覧できます!

取引態様	手数料負担の割合	貸主	借主
仲介元付(一般)	手数料配分の割合	元付	客付