

賃料	管理費等
177,000円	6,000円

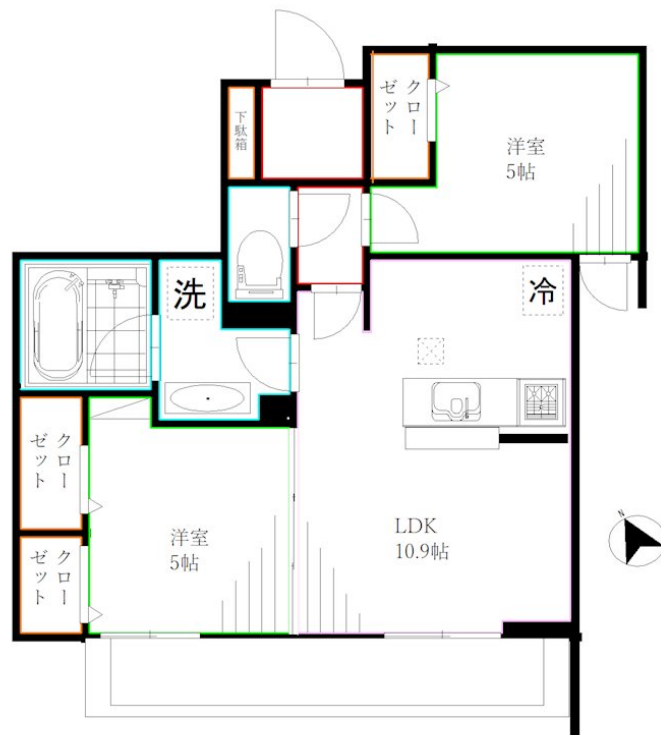
駅チカ新築物件で閑静な住宅街で快適生活！

オートロック,カードキー,ワイドバルコニー,角住戸,玄関ホール,電子キー,閑静な住宅街,始発駅,メールボックス,平置駐車場,セキュリティ会社加入済

【外観】



【間取り図】



間取り	2LDK		
敷金	無	礼金	2ヶ月
敷引/償却金	-	保証金	無
物件種別	アパート		
建物名・部屋番号	フルーリア国分寺		
物件所在地	東京都国分寺市東恋ヶ窪 2丁目		
交通	中央線 国分寺駅 徒歩13分 西武国分寺線 恋ヶ窪駅 徒歩20分		
間取詳細	LDK(10.9畳) 洋室(5畳) 洋室(4.8畳)		
構造・規模	軽量鉄骨 3階建 1階		
専有面積	50.99㎡	向き	南西
築年月	2026年9月	契約期間	2年
損害保険		入居時期	2026年9月下旬予定
駐車場	有(敷地内) 17000円/月~		
設備	B S, I H キッチンヒーター, TV インターホン, インターホン, ウォークインクローゼット, エアコン, エ		
その他費用	[一時金] D-roomCard : 16,500円 IC電池 : 2,750円 [備考] 退去時クリーニング費用は入居者負担 退去時77,000円		
入居諸条件			
保証会社	必須 初回保証料 : 35,000 月額 : 賃料等の1% + 800円		
備考			

図面と現況が異なる場合は現況が優先となります。

間取りの「S」はサービスルーム(納戸)です。

情報更新日2026年7月4日

No.YM051064



東京都知事(6)第76855号
(公社)全日本不動産協会、(公社)首都圏不動産公正取引協議会
株式会社ワイエス・ホーム 三鷹本店
東京都三鷹市下連雀3丁目27-11 クレールミハラ6F
TEL:0422-70-5960 FAX:0422-70-5961
E-mail: mitaka@yshome.co.jp
URL: http://www.yshome.jp



携帯サイトから物件詳細を閲覧できます！

取引態様	手数料負担の割合	貸主	借主
仲介先物	手数料配分の割合	元付	客付