

# FOR RENT

賃料	管理費等
220,000円	8,000円

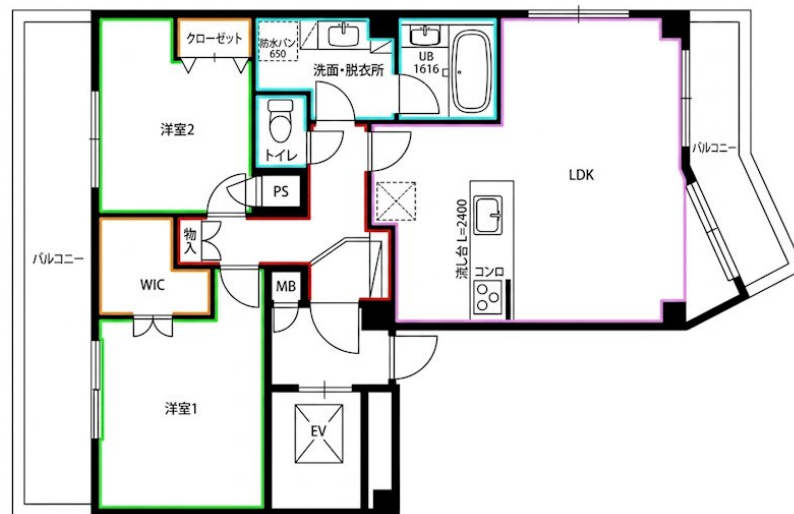
## 便利な温水洗浄便座/クローゼット/シューズボックス

2F以上,角住戸,最上階,陽当たり良好

【外観】



【間取り図】



間取り	2LDK		
敷金	1ヶ月	礼金	1ヶ月
敷引/償却金	-	保証金	-
物件種別	マンション		
建物名・部屋番号	キャッスルパレス国分寺イースト		
物件所在地	東京都国分寺市南町2丁目		
交通	中央線 国分寺駅 徒歩4分 中央線 西国分寺駅 徒歩28分		
間取詳細	LDK(14.5畳) 洋室(6畳) 洋室(5.5畳)		
構造・規模	鉄骨 8階建 8階		
専有面積	64.68㎡	向き	南
築年月	1990年4月	契約期間	2年
損害保険	有	入居時期	即時
駐車場			
設備	3口以上コンロ, IHクッキングヒーター, アイランドキッチン, インターホン, ウォークインクローゼット,		
その他費用	[一時金] 24時間サポート費用: 16,500円 [月次費用] ヒーツ利用料: 5,000円 [備考] クリーニング費用は借主負担		
入居諸条件	二人可 法人可 子供可 単身可		
保証会社	必須 エルズサポート初回保証料: 賃料等総額の50%		
備考			

図面と現況が異なる場合は現況が優先となります。

間取りの「S」はサービスルーム(納戸)です。

情報更新日2026年7月4日

No.YM051069

お問合せ先



東京都知事(6)第76855号

(公社)全日本不動産協会、(公社)首都圏不動産公正取引協議会

**株式会社ワイエス・ホーム 三鷹本店**

東京都三鷹市下連雀3丁目27-11 クレールミハラ6F

TEL:0422-70-5960

FAX:0422-70-5961

E-mail: mitaka@yshome.co.jp

URL: http://www.yshome.jp



携帯サイトから物件詳細を閲覧できます!

取引態様	手数料負担の割合	貸主	借主
仲介元付(一般)	手数料配分の割合	元付	客付