

FOR RENT

賃料	管理費等
99,000円	3,000円

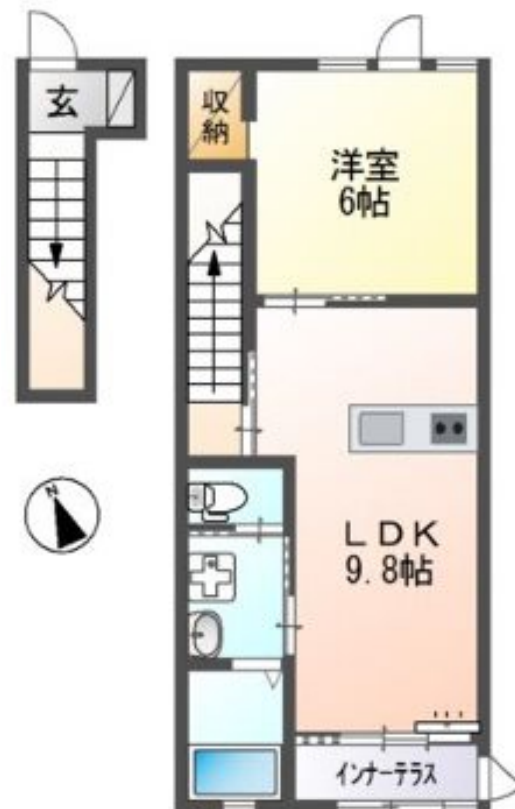
高耐震設計の安心物件。ペット同居専用機能有り

24時間緊急通報システム, 2F以上, インナーバルコニー, 角住戸, 玄関ホール, 最上階, 陽当たり良好, 閑静な住宅街

【外観】



【間取り図】



図面と現況が異なる場合は現況が優先となります。

間取りの「S」はサービスルーム(納戸)です。

間取り	1LDK		
敷金	1ヶ月	礼金	1ヶ月
敷引/償却金	-	保証金	-
物件種別	アパート		
建物名・部屋番号	ケイ・フォレスト		
物件所在地	東京都調布市深大寺南町2丁目		
交通	京王線 柴崎駅 徒歩21分 京王線 国領駅 徒歩23分		
間取詳細	洋室(6畳) LDK(9.8畳)		
構造・規模	木造 2階建 2階		
専有面積	43.2㎡	向き	南西
築年月	2018年8月	契約期間	2年
損害保険	有	入居時期	2026年8月下旬予定
駐車場	空無 駐輪場		
設備	2口コンロ, TVインターホン, アイランドキッチン, エアコン, オートバス, カウンターキッチン, クローゼ		
その他費用	[一時金] 消毒: 17,050円		
入居諸条件	ペット可 性別不問 二人可 法人可 子供相談		
保証会社	必須 契約時に10000円、月々1%		
備考	インターテラス付きでゲリラ豪雨も心配御無用。2×4工法、高耐震設計		

情報更新日2026年7月5日

No.YM051074

お問合せ先



東京都知事(6)第76855号
(公社)全日本不動産協会、(公社)首都圏不動産公正取引協議会

株式会社ワイエス・ホーム 三鷹本店

東京都三鷹市下連雀3丁目27-11 クレールミハラ6F
TEL:0422-70-5960 FAX:0422-70-5961
E-mail: mitaka@yshome.co.jp
URL: http://www.yshome.jp



携帯サイトから物件詳細を閲覧できます!

取引態様	手数料負担の割合	貸主	借主
仲介先物	手数料配分の割合	元付	客付