

賃料	管理費等
200,000円	0円

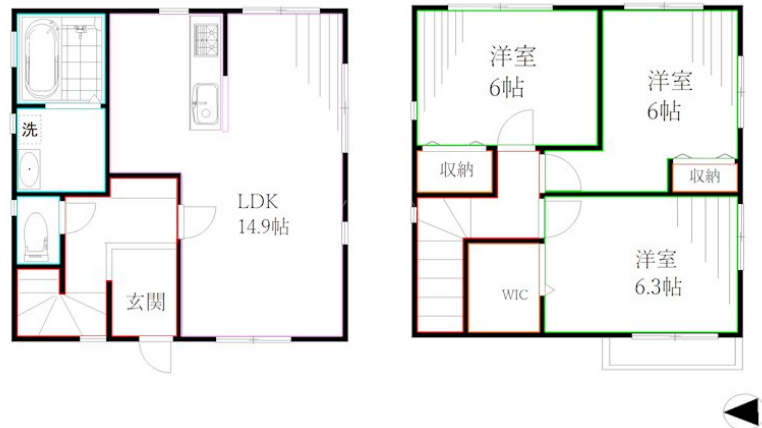
閑静な住宅街で静かに暮らせます！

2面採光,ディンプルキー,メゾネット,玄関ホール,最上階,四方角部屋,振り分け,電子キー,閑静な住宅街,メールボックス,平置駐車場

【外観】



【間取り図】



間取り	3LDK		
敷金	1ヶ月	礼金	1ヶ月
敷引/償却金	-	保証金	-
物件種別	戸建		
建物名・部屋番号	グランソフィア花小金井南町		
物件所在地	東京都小平市花小金井南町1丁目		
交通	中央線 武蔵小金井駅 バス20分 嘉悦大学入口 バス停徒歩12分		
間取詳細	LDK(14.9畳) 洋室(6畳) 洋室(6畳) 洋室(6.3畳)		
構造・規模	木造 2階建 1-2階		
専有面積	80.52㎡	向き	西
築年月	2026年7月29日	契約期間	2年
損害保険	有	入居時期	2026年8月下旬予定
駐車場	付(無料) 駐輪場		
設備	2口コンロ, 3口以上コンロ, IHクッキングヒーター, TVインターホン, インターホン, エアコン, オート		
その他費用	[一時金] ホームマイスター: 16,500円 [月次費用] スマートキー利用料: 1,650円 [備考] 町内会費発生時、退去時クリーニング費用は入居者負担(退去時115,500円) 短期解約違約金有り		
入居諸条件	ペット可 事務所可 性別不問 二人可 法人可		
保証会社	必須 契約時に賃料・共益費・駐車場代など総合計の100%、1年毎に総賃料15%		
備考			

図面と現況が異なる場合は現況が優先となります。

間取りの「S」はサービスルーム(納戸)です。

情報更新日2026年7月7日

No.YM051120



東京都知事(6)第76855号
(公社)全日本不動産協会、(公社)首都圏不動産公正取引協議会
株式会社ワイエス・ホーム 三鷹本店
東京都三鷹市下連雀3丁目27-11 クレールミハラ6F
TEL:0422-70-5960 FAX:0422-70-5961
E-mail: mitaka@yshome.co.jp
URL: http://www.yshome.jp



携帯サイトから物件詳細を閲覧できます！

取引態様	手数料負担の割合	貸主	借主
仲介先物	手数料配分の割合	元付	客付