

# FOR RENT

賃料	管理費等
100,000円	5,000円

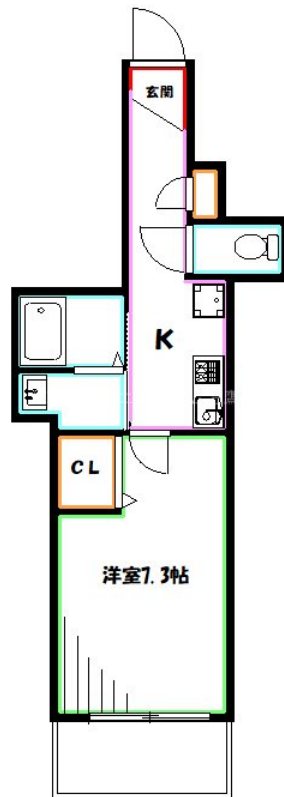
## お部屋から駅までの通り道にコンビニ、スーパー

2F以上,オートロック,モニタ付オートロック,南面バルコニー,陽当たり良好,始発駅,防犯カメラ

【外観】



【間取り図】



図面と現況が異なる場合は現況が優先となります。

間取りの「S」はサービスルーム(納戸)です。

間取り	1K		
敷金	1ヶ月	礼金	1ヶ月
敷引/償却金	-	保証金	-
物件種別	マンション		
建物名・部屋番号	サンパラソル		
物件所在地	東京都三鷹市下連雀3丁目		
交通	中央線 三鷹駅 徒歩5分 中央線 武蔵境駅 徒歩24分		
間取詳細	洋室(7.3畳) K(2畳)		
構造・規模	鉄筋コンクリート 6階建 5階		
専有面積	24.69㎡	向き	南
築年月	2020年11月	契約期間	2年
損害保険	有	入居時期	相談
駐車場	駐輪場		
設備	CATV, IHキッチンヒーター, TVインターホン, エアコン, クローゼット, システムキッチン, シャワ		
その他費用	[一時金] 24hサポート: 16,500円 鍵交換代: 33,000円 [備考] 駐輪場 月500円 退去時クリーニング代は借主負担		
入居諸条件	学生可 性別不問 法人可 単身可		
保証会社	必須 契約時に賃料合計の50%、その後1年更新1万円		
備考	追い焚き、浴室乾燥、洗浄便座有り。		

情報更新日2026年7月10日

No.YM051183

お問合せ先



東京都知事(6)第76855号  
(公社)全日本不動産協会、(公社)首都圏不動産公正取引協議会

### 株式会社ワイエス・ホーム 三鷹本店

東京都三鷹市下連雀3丁目27-11 クレールミハラ6F  
TEL:0422-70-5960 FAX:0422-70-5961  
E-mail: mitaka@yshome.co.jp  
URL: http://www.yshome.jp



携帯サイトから物件詳細を閲覧できます!

取引態様	手数料負担の割合	貸主	借主
仲介先物	手数料配分の割合	元付	客付